

www.e-rara.ch

Über schlesische Grünsteine

Geognostische Karte der Gegend von Eule bis Silberberg und den Steinefluss

Beyrich, Ernst

[Zürich?], [1852]

ETH-Bibliothek Zürich

Shelf Mark: K 514007

Persistent Link: <http://dx.doi.org/10.3931/e-rara-80688>

www.e-rara.ch

Die Plattform e-rara.ch macht die in Schweizer Bibliotheken vorhandenen Drucke online verfügbar. Das Spektrum reicht von Büchern über Karten bis zu illustrierten Materialien – von den Anfängen des Buchdrucks bis ins 20. Jahrhundert.

e-rara.ch provides online access to rare books available in Swiss libraries. The holdings extend from books and maps to illustrated material – from the beginnings of printing to the 20th century.

e-rara.ch met en ligne des reproductions numériques d'imprimés conservés dans les bibliothèques de Suisse. L'éventail va des livres aux documents iconographiques en passant par les cartes – des débuts de l'imprimerie jusqu'au 20e siècle.

e-rara.ch mette a disposizione in rete le edizioni antiche conservate nelle biblioteche svizzere. La collezione comprende libri, carte geografiche e materiale illustrato che risalgono agli inizi della tipografia fino ad arrivare al XX secolo.

Nutzungsbedingungen Dieses Digitalisat kann kostenfrei heruntergeladen werden. Die Lizenzierungsart und die Nutzungsbedingungen sind individuell zu jedem Dokument in den Titelinformationen angegeben. Für weitere Informationen siehe auch [Link]

Terms of Use This digital copy can be downloaded free of charge. The type of licensing and the terms of use are indicated in the title information for each document individually. For further information please refer to the terms of use on [Link]

Conditions d'utilisation Ce document numérique peut être téléchargé gratuitement. Son statut juridique et ses conditions d'utilisation sont précisés dans sa notice détaillée. Pour de plus amples informations, voir [Link]

Condizioni di utilizzo Questo documento può essere scaricato gratuitamente. Il tipo di licenza e le condizioni di utilizzo sono indicate nella notizia bibliografica del singolo documento. Per ulteriori informazioni vedi anche [Link]

Die hohe Eule



1. Grünsteine.

2. Kristallinische Ur- schiefer.

3. Gneiss

4. Oberes devonisches Glim- mer.

5. Unteres Steinkohlen- Ge- birge.

6. Oberes Steinkohlen- Gebirge.

7. Unteres.

8. Oberes.

9. Olymenienkalk.

10. Kohlenkalk.

11. Thoniger Kalk.

12. Porphyr.

13. Melaphyr.

Granit
Kohlengruben

1:35'000

Geolog. Institut
von Polytechnikum und
Universität in Zürich
V5

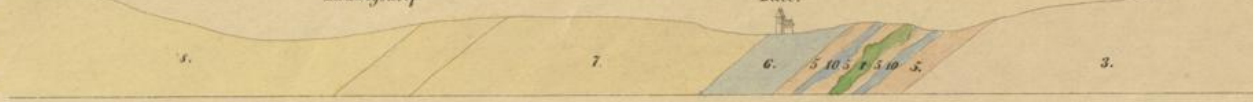
419

Fichtig Häuser

Ludmigsdorf.

I.

Eule.



II.

Mölke Thal

Wenzeslaus Stolln

Schaufstalltliche



III.

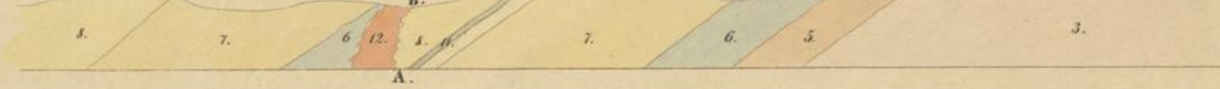
Henschel Kapelle

Kinzendorf

Wenzeslaus Stolln

Calvari Berg.

Hohe Glaserberg



IV.

St. Annaberg

Neurode

Ruben Stolln

Ferdinandstolln

Diamantfelschen 1824'



V.

St. Annaberg

Ruben Stolln

Rudolph Stolln

Eienkoppe



VI.

Ruben Grube

Buchau

Volpersdorfer Schloss



VII.

Lisette Grube

Volpersdorf

Neue Valentin Stolln 1517'

der hohe Stein



VIII.

Allerheiligen Berg

Seegen Gottes Stolln

Fortuna Grube.

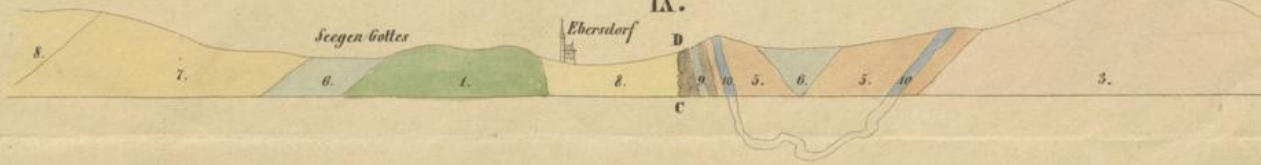


IX.

Seegen Gottes

Eberndorf

der Tauben Heerd.

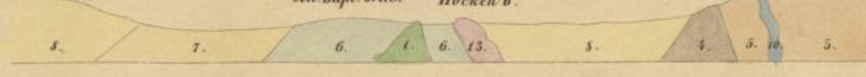


X.

Wolf's Kappe

Joh. Bapt. Grube

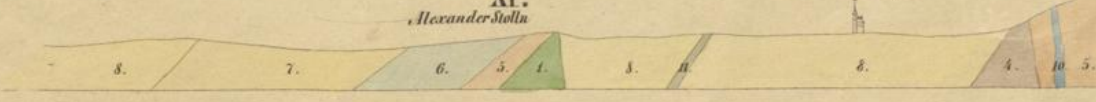
Hocken B.



XI.

Alexander Stolln

Roth Waltersdorf



Geolog. Institut
von Polytechnikum und
Naturgesch. in Zürich