

**www.e-rara.ch**

**Choix des plus célèbres maisons de plaisance de Rome et de ses environs**

**Percier, Charles**

**Paris, 1824**

**ETH-Bibliothek Zürich**

Shelf Mark: Rar 9970 GF

Persistent Link: <https://doi.org/10.3931/e-rara-940>

Palazzuolo di Carparola.

---

**www.e-rara.ch**

Die Plattform e-rara.ch macht die in Schweizer Bibliotheken vorhandenen Drucke online verfügbar. Das Spektrum reicht von Büchern über Karten bis zu illustrierten Materialien – von den Anfängen des Buchdrucks bis ins 20. Jahrhundert.

e-rara.ch provides online access to rare books available in Swiss libraries. The holdings extend from books and maps to illustrated material – from the beginnings of printing to the 20th century.

e-rara.ch met en ligne des reproductions numériques d'imprimés conservés dans les bibliothèques de Suisse. L'éventail va des livres aux documents iconographiques en passant par les cartes – des débuts de l'imprimerie jusqu'au 20e siècle.

e-rara.ch mette a disposizione in rete le edizioni antiche conservate nelle biblioteche svizzere. La collezione comprende libri, carte geografiche e materiale illustrato che risalgono agli inizi della tipografia fino ad arrivare al XX secolo.

---

**Nutzungsbedingungen** Dieses Digitalisat kann kostenfrei heruntergeladen werden. Die Lizenzierungsart und die Nutzungsbedingungen sind individuell zu jedem Dokument in den Titelinformationen angegeben. Für weitere Informationen siehe auch [Link]

**Terms of Use** This digital copy can be downloaded free of charge. The type of licensing and the terms of use are indicated in the title information for each document individually. For further information please refer to the terms of use on [Link]

**Conditions d'utilisation** Ce document numérique peut être téléchargé gratuitement. Son statut juridique et ses conditions d'utilisation sont précisés dans sa notice détaillée. Pour de plus amples informations, voir [Link]

**Condizioni di utilizzo** Questo documento può essere scaricato gratuitamente. Il tipo di licenza e le condizioni di utilizzo sono indicate nella notizia bibliografica del singolo documento. Per ulteriori informazioni vedi anche [Link]

## PALAZZUOLO DI CAPRAROLA.

Le petit palais de *Caprarola* est bâti dans la partie haute des jardins du grand palais; c'est une dépendance de l'habitation principale: il a été construit dans le même temps par le cardinal Alexandre Farnèse, sur les dessins de Vignole. Cet habile artiste, qui avoit déployé les talents d'un savant architecte lorsqu'il fut chargé de l'achèvement du grand palais, a démontré dans la composition des plans du petit *casin* qu'il possédoit encore ceux d'un homme de goût. En effet on ne peut rien voir de plus ingénieux et de plus agréable que l'ensemble de cette composition, ni rien de plus gracieux et de plus élégant que les détails dont elle est ornée: tout ce qui l'entoure est d'un effet pittoresque; c'est une retraite charmante, bâtie dans une très belle exposition, au milieu des bois. Deux termes, représentant l'un la Pudeur, l'autre le Silence, servent de bornes à la première enceinte du côté de l'entrée, et semblent indiquer l'usage auquel ce lieu est destiné; les piédestaux qui les supportent sont ornés de fontaines. Un bassin circulaire, alimenté par un jet d'eau que fait jaillir un Triton dompté par l'Amour, occupe le milieu de ce premier espace. On trouve au pied du grand escalier, qui conduit au *casin*, deux pavillons en forme de grottes décorées de rocailles et de fontaines: au sommet de cet escalier sont des statues de grandeur colossale représentant deux fleuves appuyés sur des urnes, d'où s'échappent des torrents qui, se précipitant au milieu du grand escalier, forment une cascade riche et abondante.

Un parterre orné de fontaines, et planté de fleurs, se trouve au sommet de la cascade; il est entouré d'une balustrade décorée de termes qui soutiennent des vases; deux grands escaliers conduisent à la dernière terrasse, d'où l'on découvre une immense étendue de pays, et sur laquelle sont placés des réservoirs dont les eaux tombent et s'échappent en cascades que la pente du site a motivées: cette enceinte est bordée par les bois qui couvrent le sommet de la montagne. Le petit *casin*, dont le premier étage se trouve au sol de la dernière terrasse, est composé de deux appartements qui se communiquent par des loges ornées de colonnes. Il régné dans l'ensemble de cette charmante maison, et dans toutes les parties qui la composent, une finesse et une justesse de goût que l'on ne sauroit trop vanter; et nous

pensons que de tous les ouvrages de Vignole, celui qui a le plus contribué à lui mériter la haute célébrité dont il jouit, c'est peut-être, après l'achèvement du grand palais, la construction du *Palazzuolo di Caprarola*.

## PLANCHE LXXIII.

Plan général du petit *casin* de *Caprarola* et de ses jardins.

1. Grande esplanade demi-circulaire, entourée d'arbres à l'entrée de la *villa*.
2. Termes représentant la Pudeur et le Silence.
3. Bassin rond au milieu de la première enceinte.
4. Petits pavillons en forme de grottes ornées de fontaines et de rocailles.
5. Cascade dont les eaux suivent la pente de la rampe douce qui conduit au *casin*.
6. Escaliers circulaires pour arriver aux parterres.
7. Bassin au centre de l'escalier; il est orné de statues appuyées sur des urnes d'où sortent les eaux qui alimentent la cascade.
8. Parterres de fleurs entourés de balustrades ornées de termes qui portent des vases.
9. Bassins alimentés par des jets d'eau.
10. Grands perrons pour monter au sol de la dernière terrasse.
11. *Casin* d'habitation, dont le premier étage se trouve au sol de la dernière terrasse: il est composé de deux appartements qui se communiquent par deux loges ornées de colonnes, l'une du côté de la plaine, l'autre du côté de la montagne.
12. Terrasse élevée, d'où l'on découvre une grande étendue de pays.
13. Fontaines jaillissantes.
14. Réservoirs construits suivant la pente de la montagne, et dans lesquels les eaux se rendent en formant des cascades.
15. Porte de sortie dans la partie haute des jardins.
16. Jardins plantés irrégulièrement et en amphithéâtre sur le rampant de la montagne.

## PLANCHE LXXIV.

Vue générale du petit *casin* de *Caprarola*, prise au bas de la cascade du côté de l'entrée.

## PLANCHE LXXV.

Vue du petit *casin* de *Caprarola*, prise sur la dernière terrasse en regardant du côté de la plaine.

En fixant à douze numéros le terme de cet ouvrage, nous ne croyons pas avoir atteint celui que l'on pouvoit peut-être exiger. Nous n'avons pas entrepris de faire les dessins de toutes les maisons de campagne célèbres dans les environs de Rome, ni de transmettre en détail ce que chacune d'elles a de remarquable: notre but est, nous le répétons encore, de donner une idée générale de la recherche que les Italiens apportent dans la composition de leurs demeures, et sur-tout de faire remarquer l'adresse avec laquelle ils savent choisir les sites les plus propres à en augmenter le charme.

On trouvera peut-être que les distributions particulières de quelques unes de ces maisons d'agrément conviendroient mal aux habitants d'un autre climat, et que, peu d'accord avec nos mœurs, elles seroient insuffisantes pour nos besoins. Il faut avouer que, dans presque tous les édifices qui forment ce recueil, on chercheroit en vain le nombreux assemblage des petites pièces que nos usages exigent: mais l'homme de goût saura, en examinant chaque partie avec attention, reconnoître celles qui doivent être admirées; il n'en fera l'application qu'après avoir sagement pesé les avantages qu'elles comportent, et il ne s'en servira qu'après s'être complètement assuré qu'elles conviennent à l'emploi qu'il leur destine: il évitera les incohérences choquantes, suites nécessaires d'un choix peu réfléchi, et sur-tout il se gardera d'adopter légèrement, avec le seul sentiment d'une imitation servile, les choses dont l'apparence doit quelquefois séduire, mais qui, placées contre les règles des convenances, offensent la raison, et ne peuvent avoir qu'une durée très courte; car souvent frappées de ridicule dès leur origine, on les voit détruire avant d'avoir été achevées.

C'est, nous le croyons, à cette justesse de sentiment et de réflexion, si rare dans l'exercice des beaux arts, que les

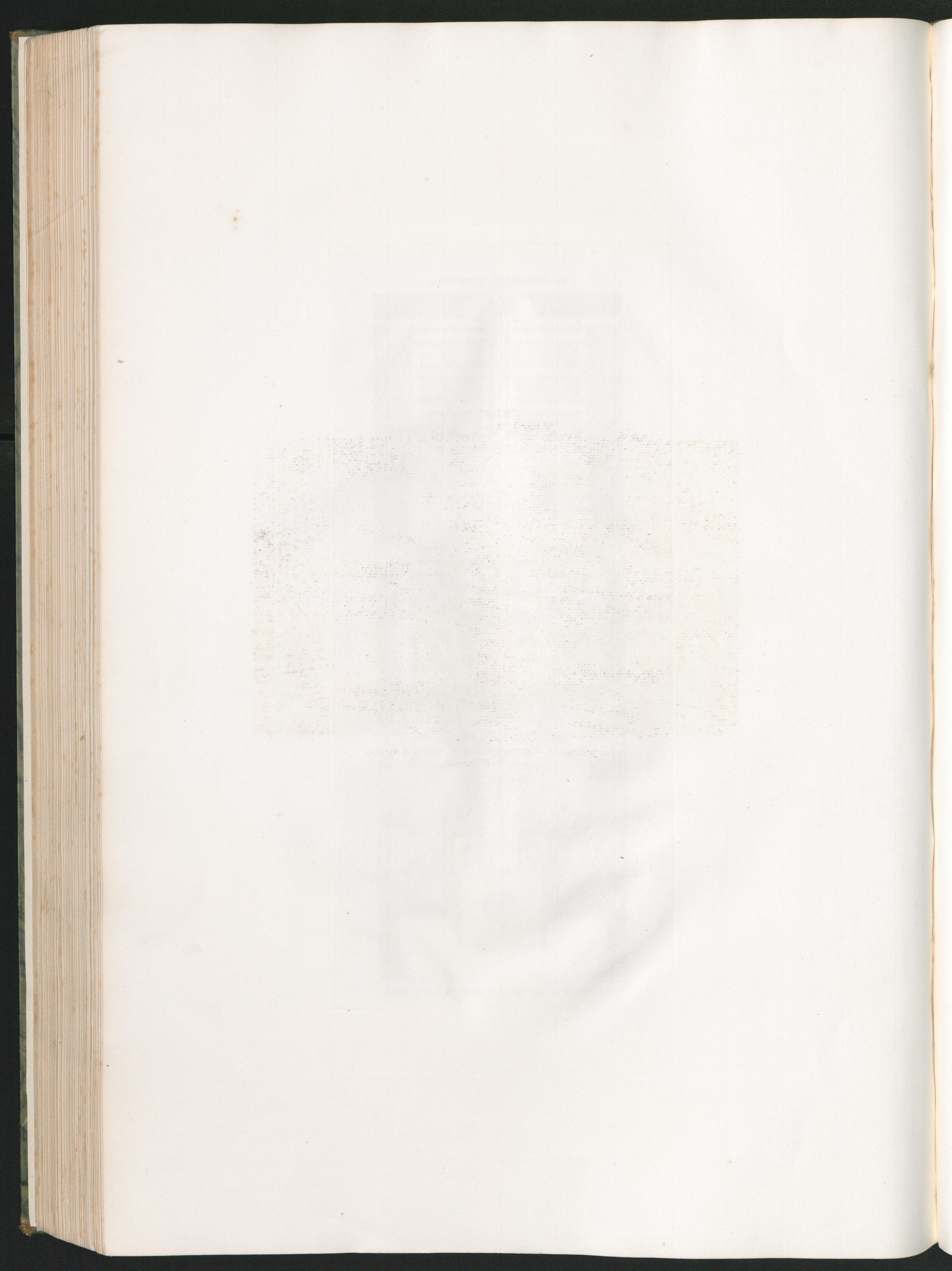
Italiens doivent la réputation de supériorité qui leur est accordée. L'esprit d'imitation n'a jamais été dirigé chez eux par les influences tyranniques de la mode; la nécessité, la raison, ont été constamment leurs seuls guides jusque dans les plus petites conceptions. Les habitations qu'ils ont élevées sont toujours faites à leurs convenances et pour leurs besoins; les jardins qui les accompagnent ne sont jamais des copies plus ou moins exactes d'un lieu vanté; ils présentent toujours une disposition agréable, un arrangement adroit et ingénieux de celui qui leur est donné. Enfin on pourroit dire que, moins avides d'éloges que de réputation, les hommes habiles de ce pays ont préféré, aux bruyants applaudissements du moment, la gloire durable que le génie, conduit par le bon goût et la raison, peut seul faire obtenir.



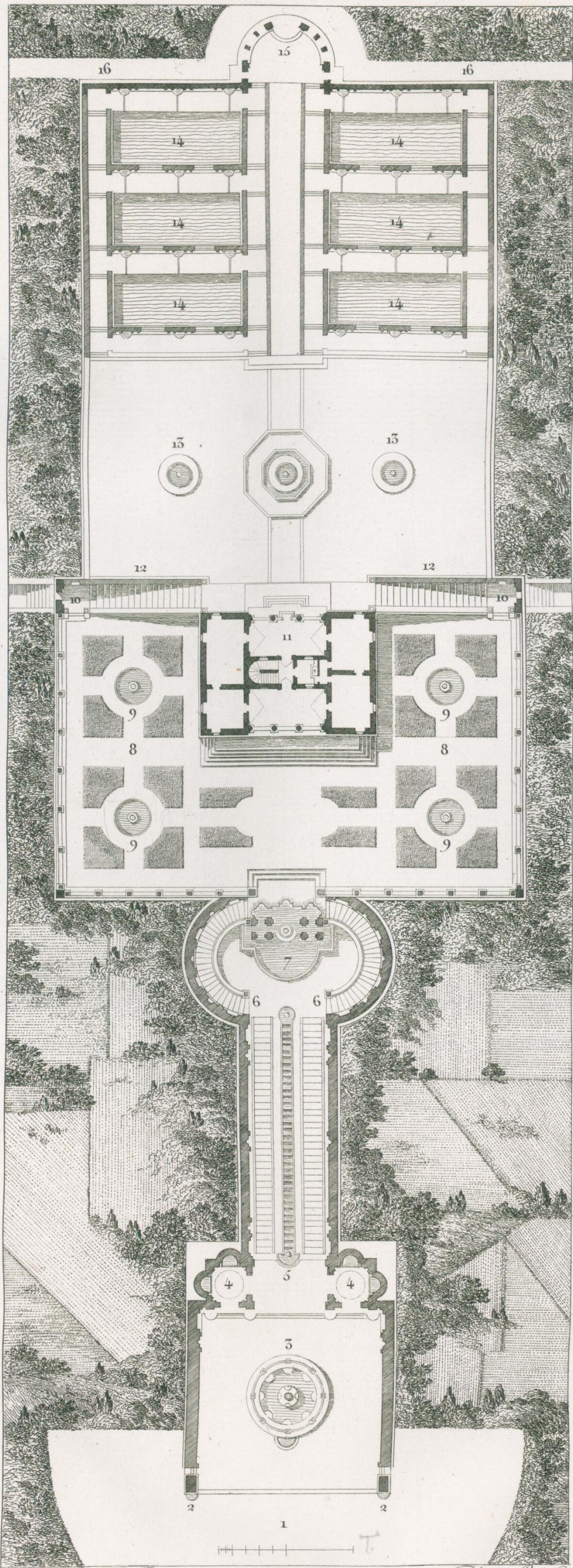
*Dessiné par L'arcier et Fontaine.*

*Gravé par Pillement.*

FONTAINE TIRÉE DES JARDINS DE LA VILLA ALBANI.

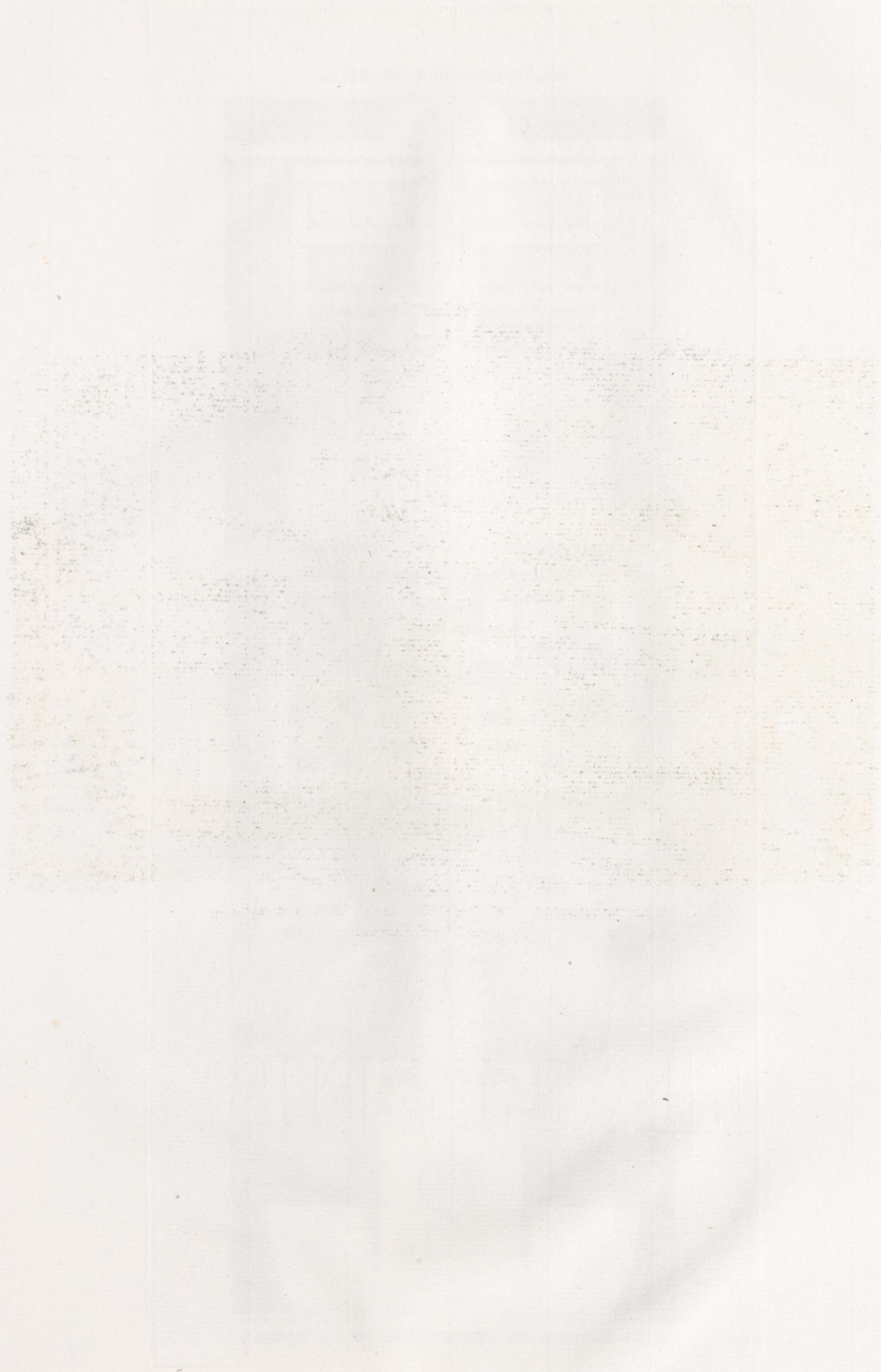


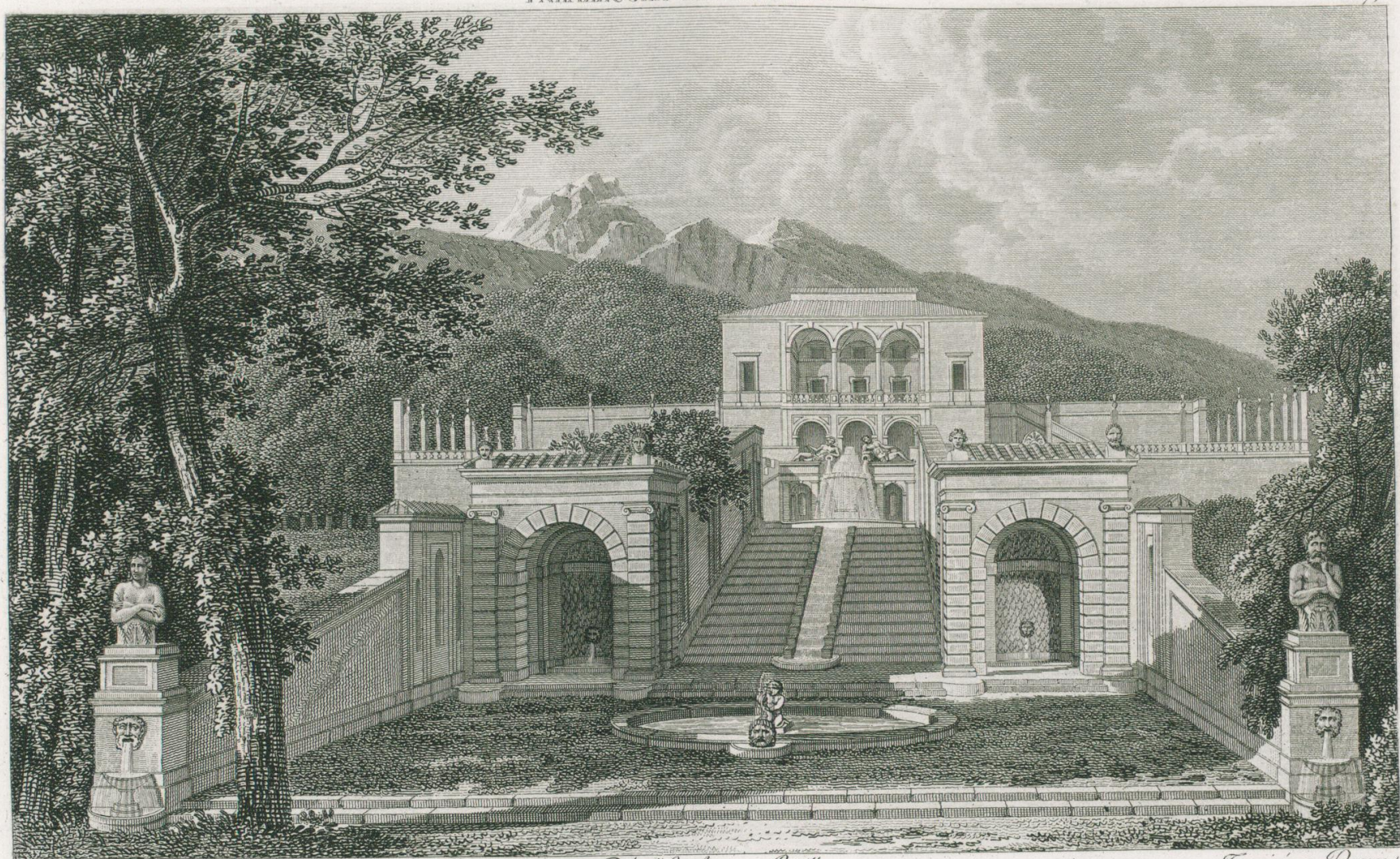
PALAZZUOLO DI CAPRAROLA.



*Dessiné par Lorcier et Fontaine.* *Gravé par Angrand.*  
PLAN GENERAL DU PETIT CASIN DE CAPRAROLA.

IT = 6' = mag. 2<sup>me</sup>





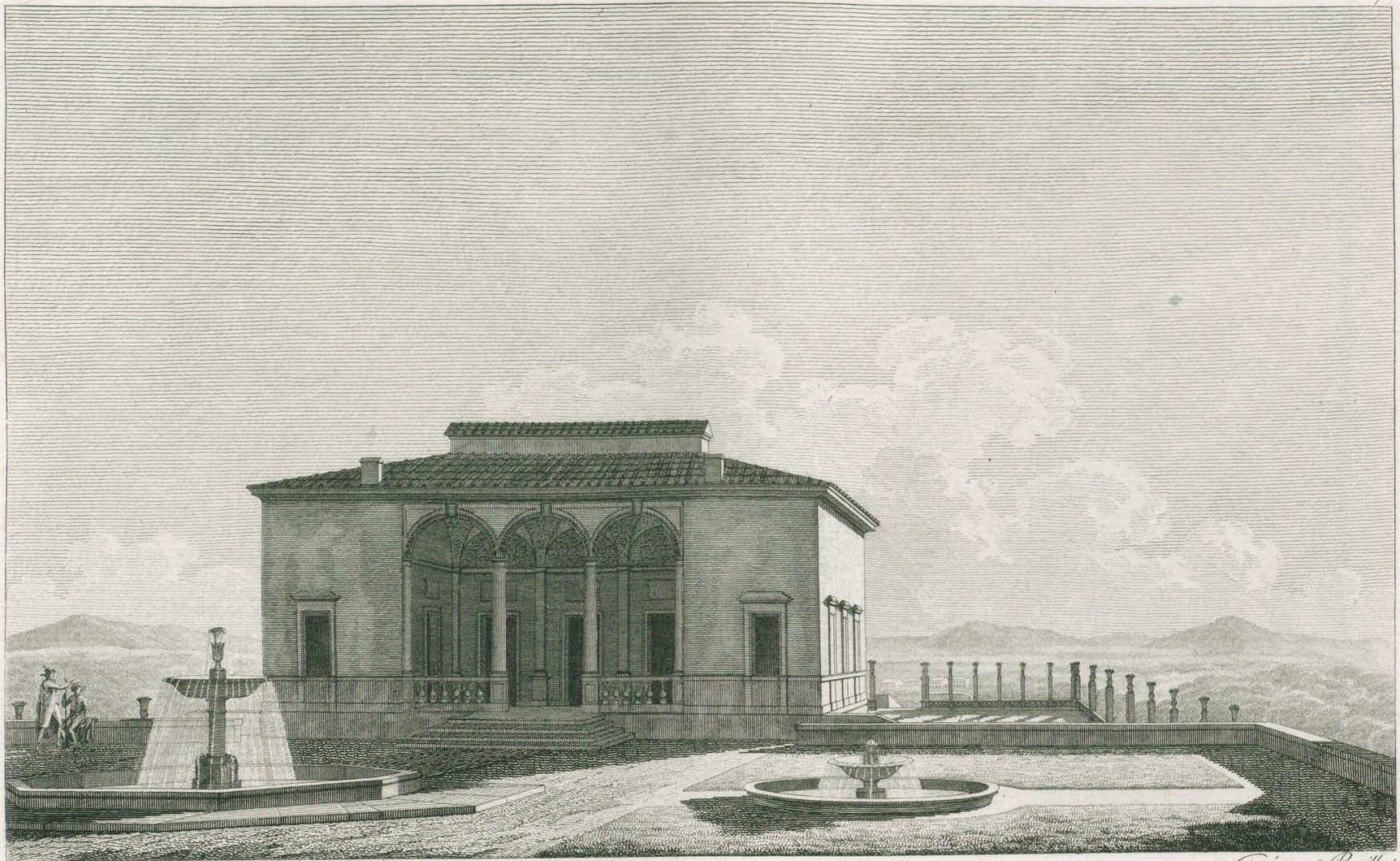
*Dessiné par Lercor et Fontaine.*

*Gravé à l'eau-forte par Réault.*

*Couleur par Duparc.*

VUE GÉNÉRALE DU PETIT CASIN DE CAPRAROLA,  
*prise du côté de l'entrée.*





*Dessiné par Leveillé et Fontaine.*

*Gravé par Rocelle.*

VUE DU PETIT CASIN DE CAPRAROLA,  
*prise du côté des Jardins.*

