

**www.e-rara.ch**

**"Klein, aber Mein"**

**Schindler-Escher, Caspar**

**Zürich, 1886-1887**

**ETH-Bibliothek Zürich**

Shelf Mark: A 882 fol.

Persistent Link: <https://doi.org/10.3931/e-rara-9250>

Werkplan für No. 255 in Wipkingen

---

**www.e-rara.ch**

Die Plattform e-rara.ch macht die in Schweizer Bibliotheken vorhandenen Drucke online verfügbar. Das Spektrum reicht von Büchern über Karten bis zu illustrierten Materialien – von den Anfängen des Buchdrucks bis ins 20. Jahrhundert.

e-rara.ch provides online access to rare books available in Swiss libraries. The holdings extend from books and maps to illustrated material – from the beginnings of printing to the 20th century.

e-rara.ch met en ligne des reproductions numériques d'imprimés conservés dans les bibliothèques de Suisse. L'éventail va des livres aux documents iconographiques en passant par les cartes – des débuts de l'imprimerie jusqu'au 20e siècle.

e-rara.ch mette a disposizione in rete le edizioni antiche conservate nelle biblioteche svizzere. La collezione comprende libri, carte geografiche e materiale illustrato che risalgono agli inizi della tipografia fino ad arrivare al XX secolo.

---

**Nutzungsbedingungen** Dieses Digitalisat kann kostenfrei heruntergeladen werden. Die Lizenzierungsart und die Nutzungsbedingungen sind individuell zu jedem Dokument in den Titelinformationen angegeben. Für weitere Informationen siehe auch [Link]

**Terms of Use** This digital copy can be downloaded free of charge. The type of licensing and the terms of use are indicated in the title information for each document individually. For further information please refer to the terms of use on [Link]

**Conditions d'utilisation** Ce document numérique peut être téléchargé gratuitement. Son statut juridique et ses conditions d'utilisation sont précisés dans sa notice détaillée. Pour de plus amples informations, voir [Link]

**Condizioni di utilizzo** Questo documento può essere scaricato gratuitamente. Il tipo di licenza e le condizioni di utilizzo sono indicate nella notizia bibliografica del singolo documento. Per ulteriori informazioni vedi anche [Link]



A 882:[2]fol



# Werkplan für N<sup>o</sup> 255

in

## WIPKINGEN

---

1. Grundriss vom Keller.

3. Grundriss vom Dachstock.

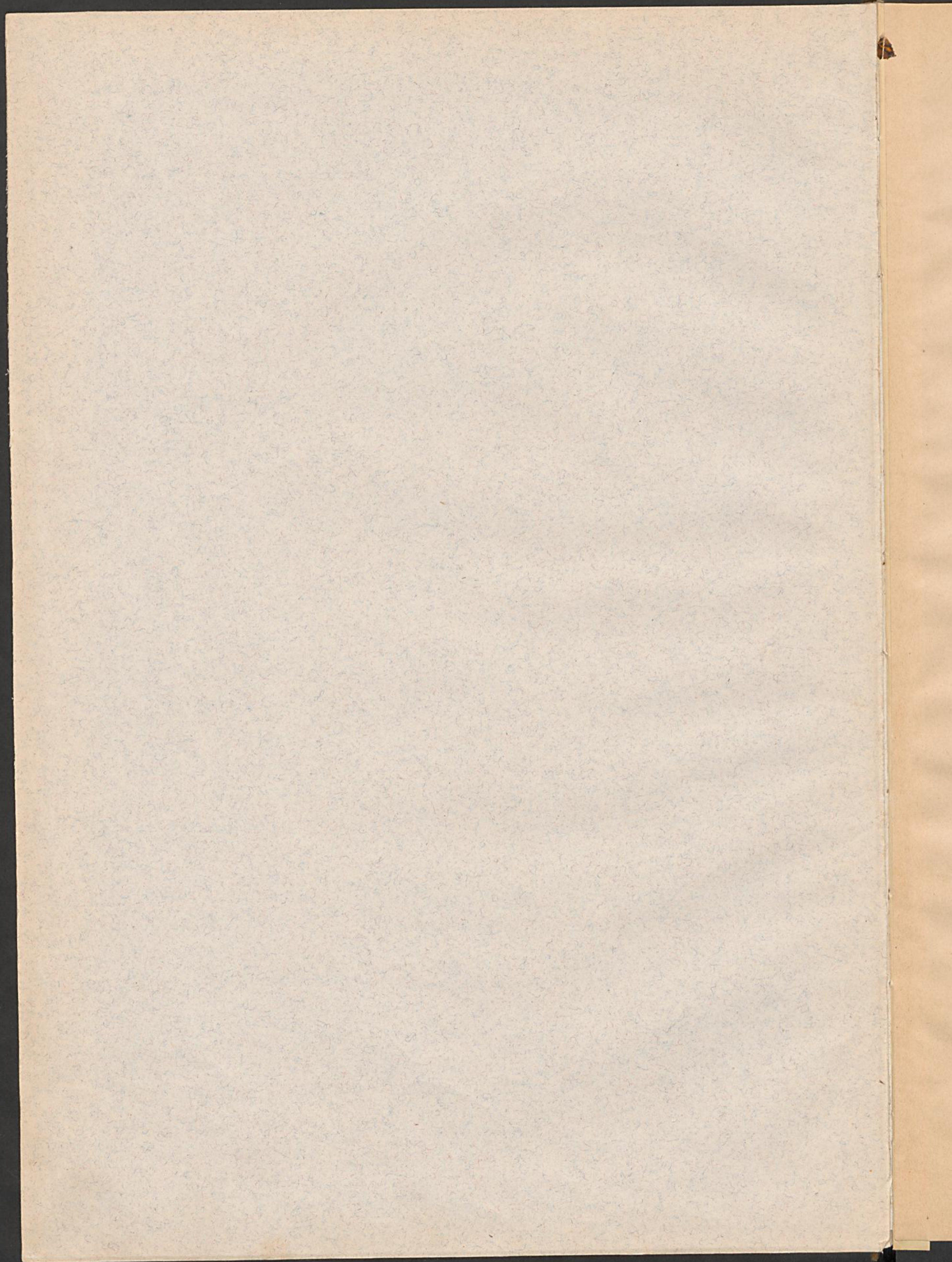
2. Grundriss vom Erdgeschoss.

4. Längenschnitt.

5. Vorausmaafs & Kostenberechnung.

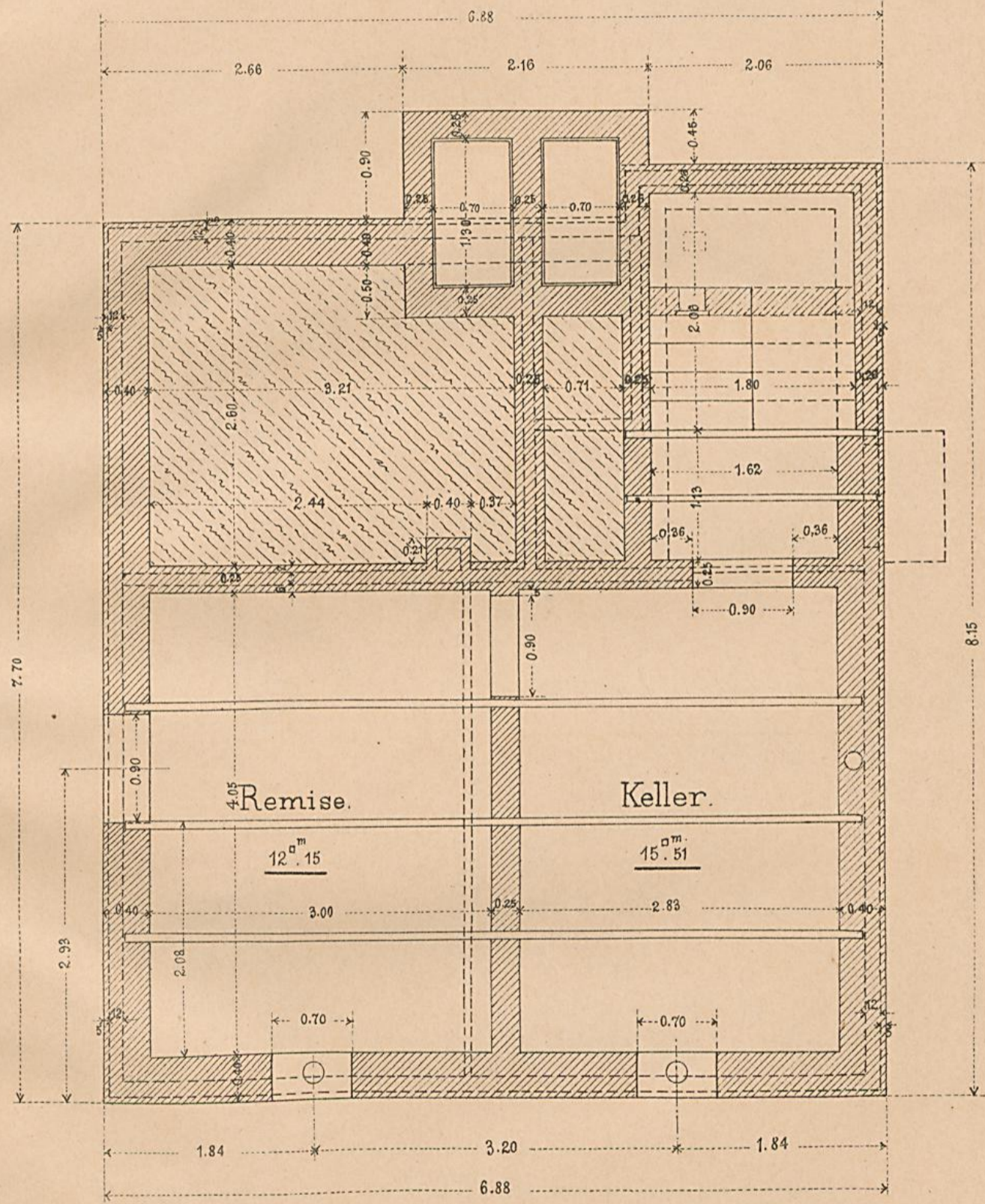
---

Zum 2ten Hefte.

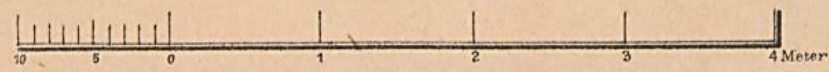


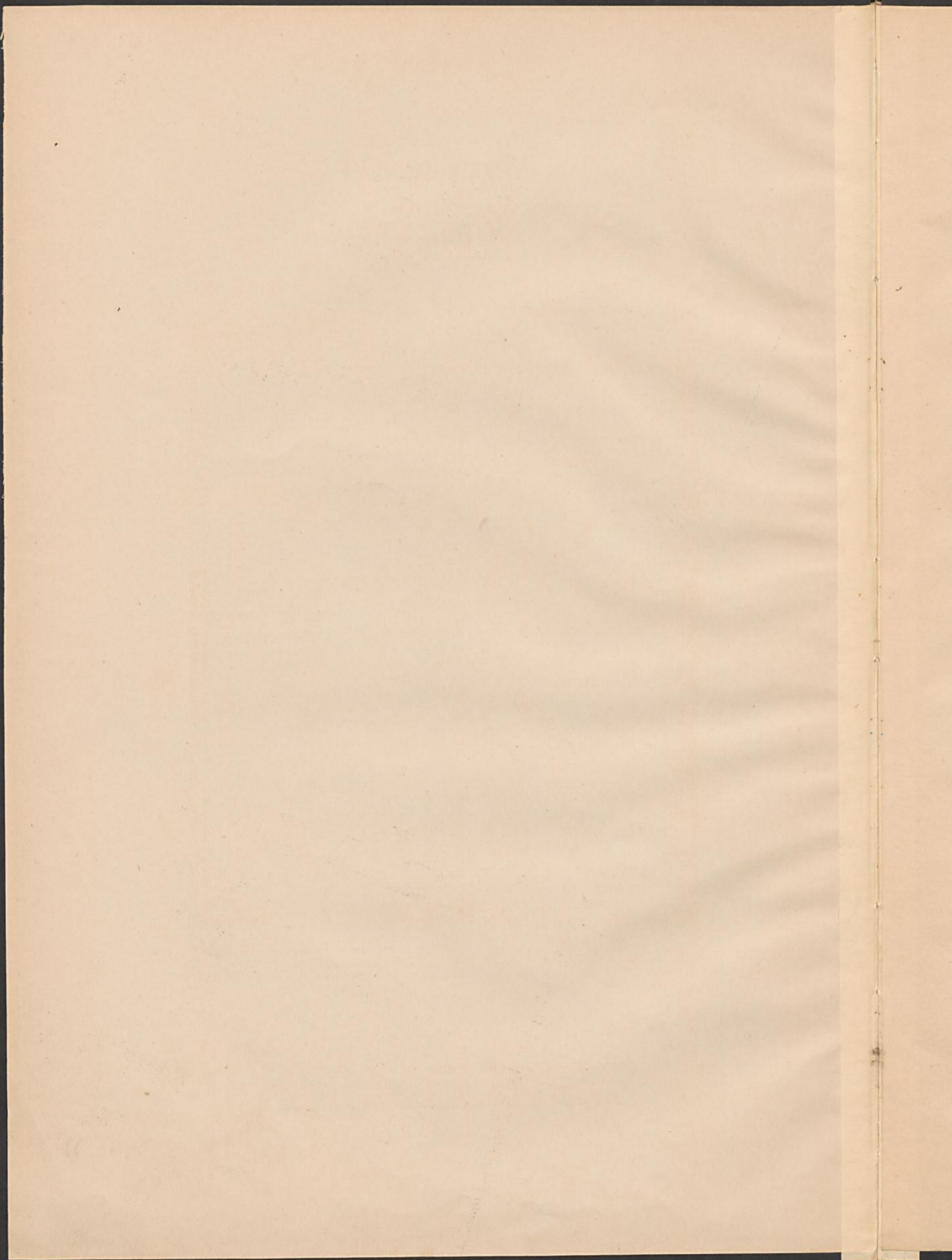
WIPKINGEN N° 255

Kellergeschoß.



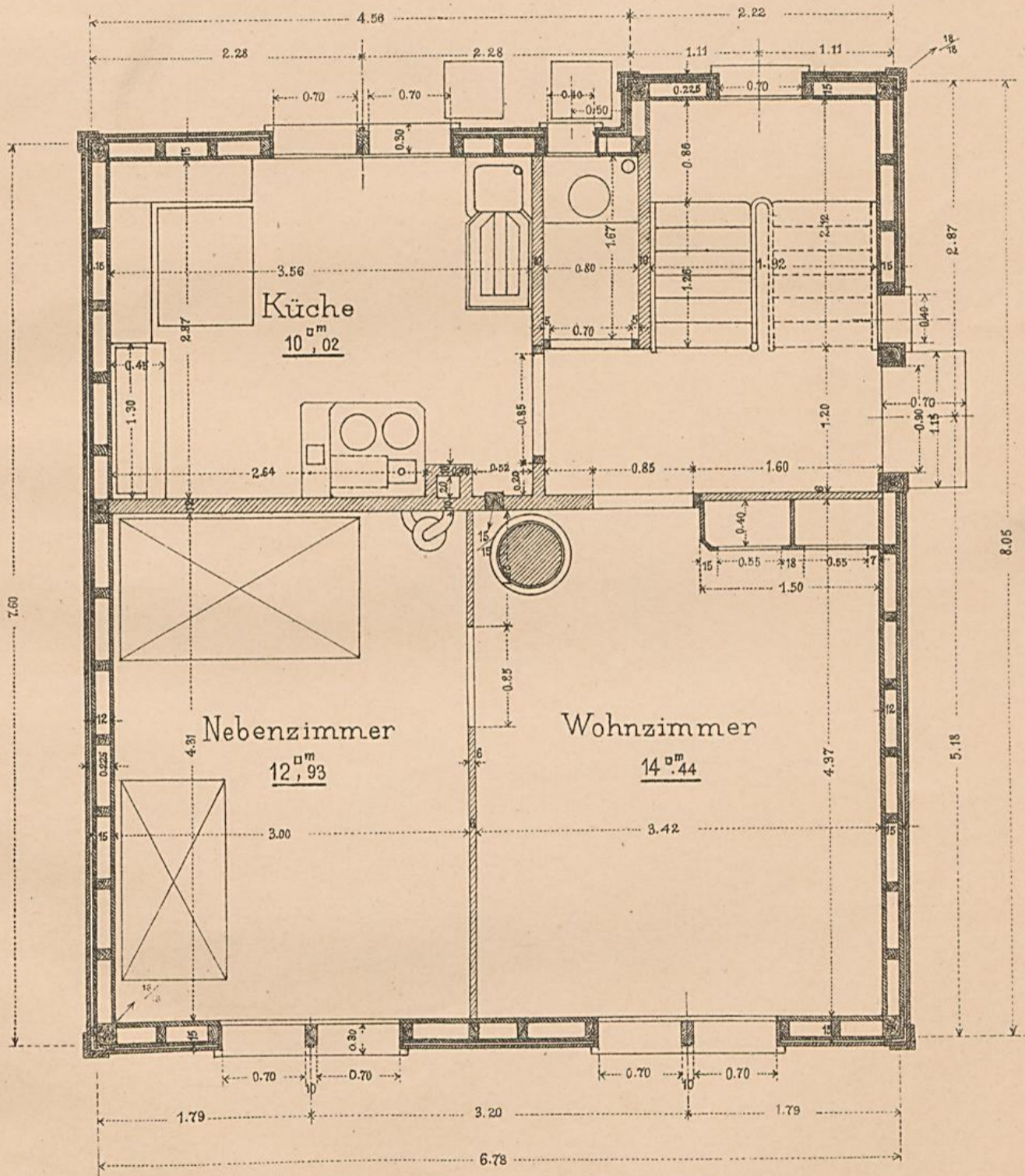
Maafstab = 1:50

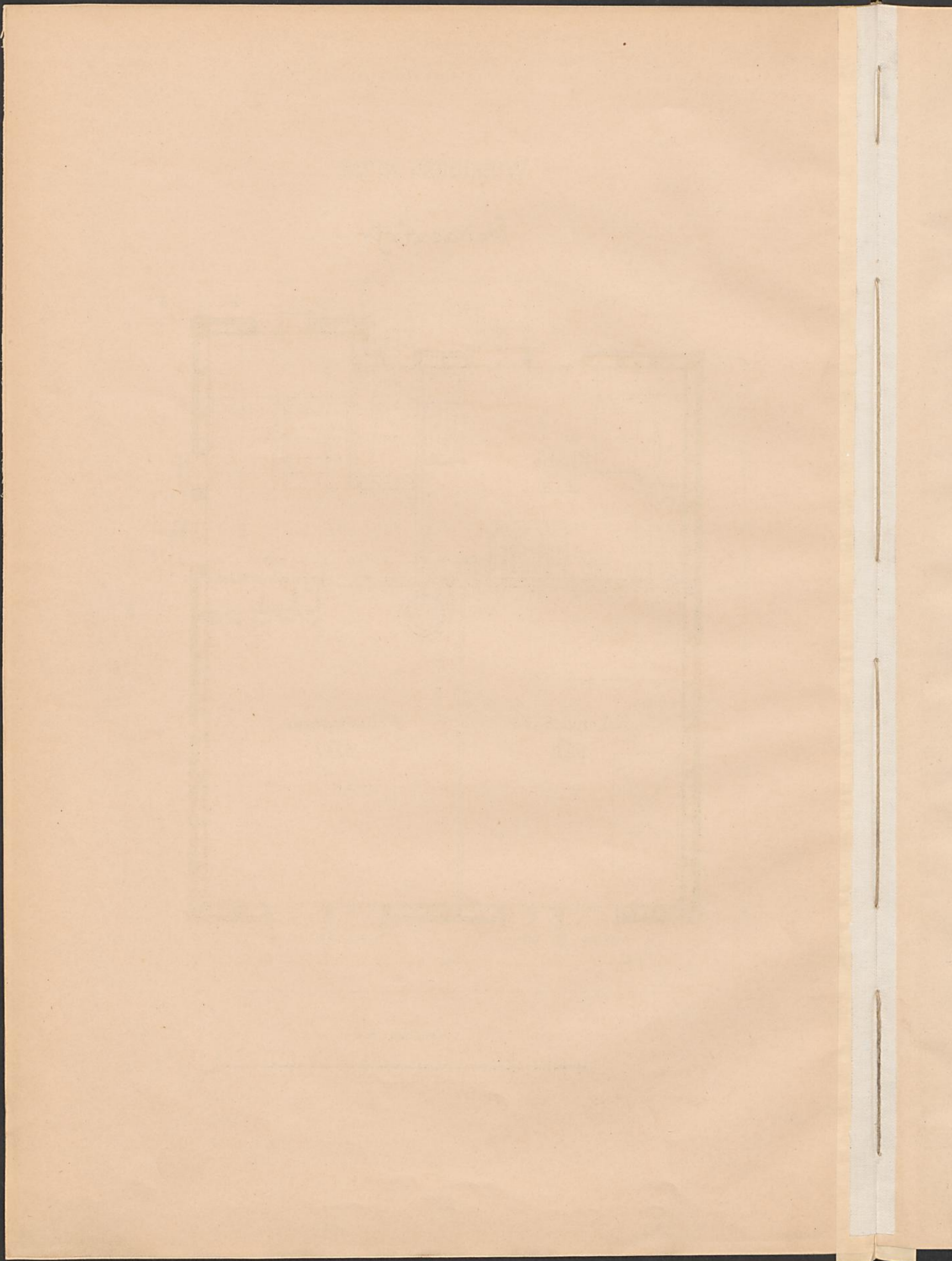




WIPKINGEN N<sup>o</sup> 255.

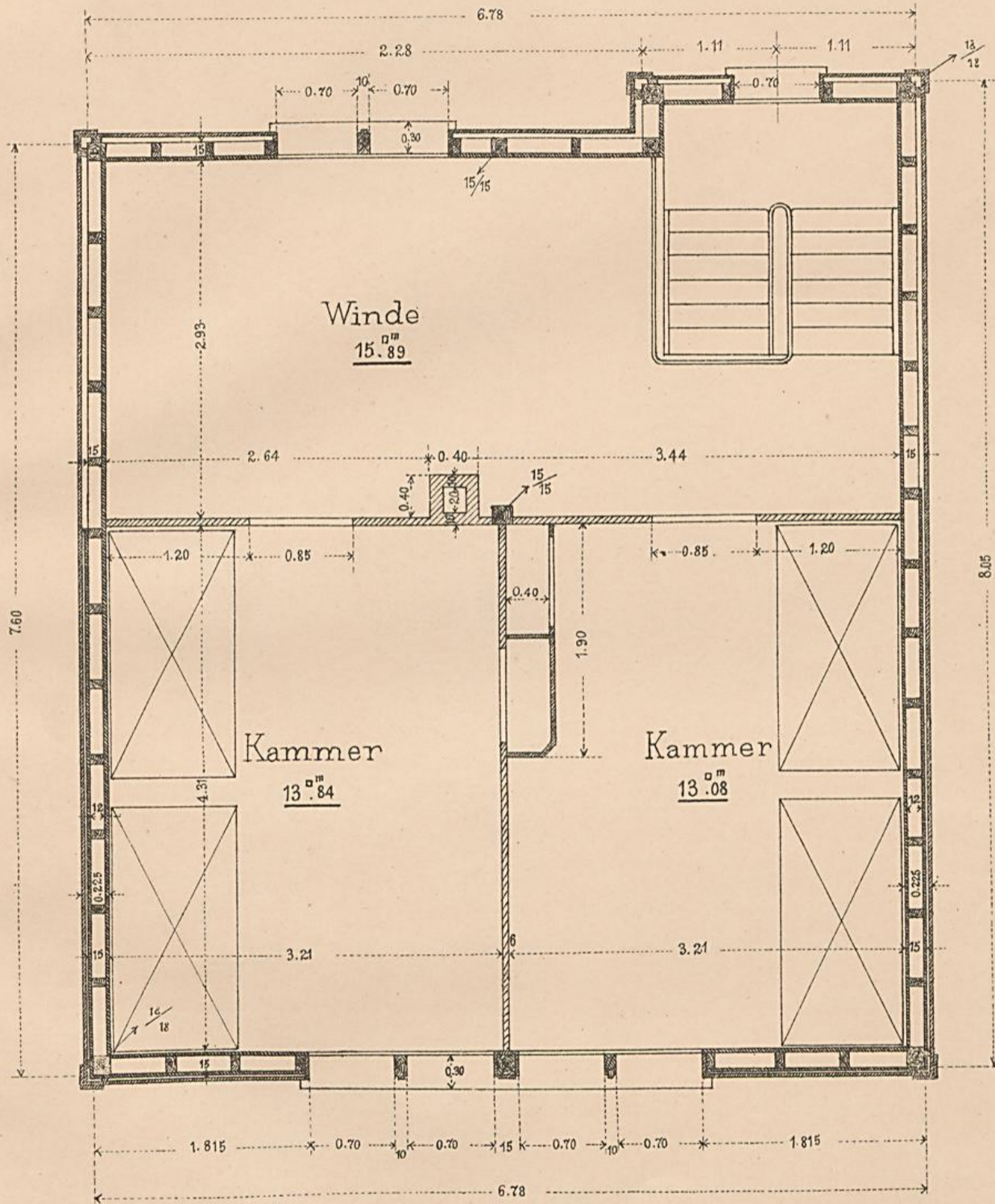
Erddgeschoss.





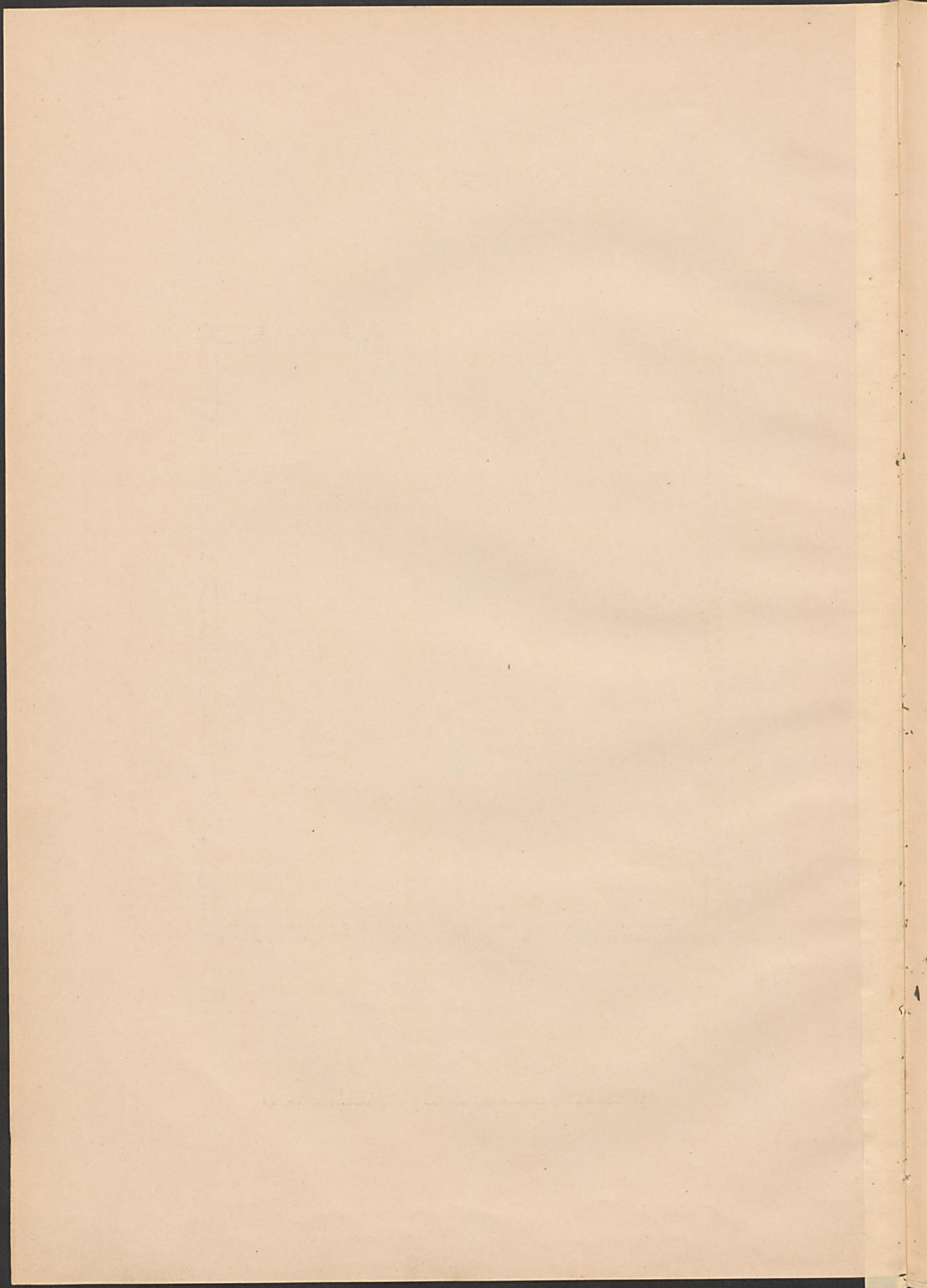
WIPKINGEN N<sup>o</sup> 255

*Kniestock.*

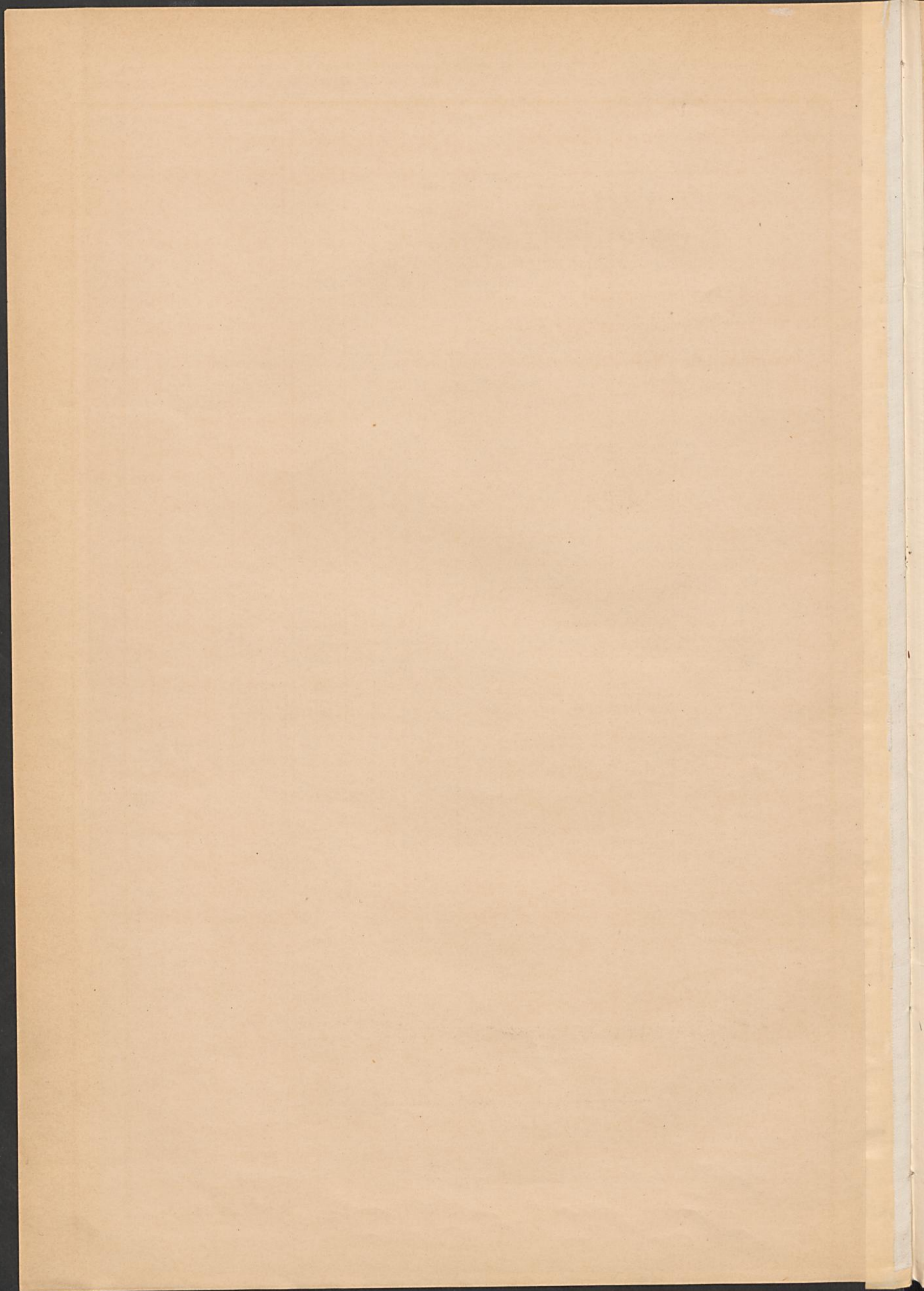


Maafsstab - 1:50









N <sup>o</sup>	Gegenstand	Maass- gattung	Quantität	Einheits- preis		Betrag				
						einzeln		zusammen		
				Fr.	Cts.	Fr.	Cts.	Fr.	Cts.	
<h1>Kostenbetrag</h1> <p>für das  in Wipfingen gebaute Häuschen N<sup>o</sup> 255  zusammengestellt  nach erfolgtem Ausmaaf der fertigen Arbeiten.</p>										
<u>I. Erdarbeit.</u>										
1.	Gründungsgrub des Hallens, der Fünfachsigen u. Fünfeckigen inclusive Markstein auf dem Bauplatze	m <sup>3</sup>	70,00	- 80	56	-				
Summa I. Erdarbeit										56 -
<u>II. Mauerarbeit.</u>										
1.	Fünfeckige u. Fünfsäulige Säulen bis Ober- kante Fußboden aufgesetzt, Mauer u. Verputz der Oberkanten, sowie Übergangswall in Beton ohne Kanten, Hinzufügen abgezogen	m <sup>3</sup>	70,00	21 -	756	85				
2.	Beton gemischt aus reinem Kieser sowie als Kantenmauer des Betons in Kies, Gang und Oberputz ohne Kanten aufgesetzt aus gemischtem Kieser u. feinstem Kalk	m <sup>3</sup>	41,95	3 11	130	85				
3.	Kantenmauer des Betons in Kies, Gang und Oberputz mit Verputzmauer u. einem Teil 1:3	m <sup>3</sup>	17,86	3 -	53	61				
4.	Putz aus feinstem Kalk u. Sand über dem Betonmauerwerk des Aufsetzes	m <sup>2</sup>	41,95	- 40	16	80				
5.	Lieferung u. Verarbeiten von reinem Kalkstein Transport				957	30	56	-		

N <sup>o</sup>	Gegenstand	Maass- gattung	Quantität	Einheits- preis		Betrag			
						einzeln		zusammen	
				Fr.	Cts.	Fr.	Cts.	Fr.	Cts.
	Transport)						957 30		50 -
	in Lammleben, Oberrheinische sammt Müllal in Reingut						20 -		
6.)	Kaugut von Berlin & Künen der Fünfziger mit Postlambank	m <sup>2</sup>	10, 88	2 50			27 20		
7.)	Zinnwände im Erdgeschoss im Verkauf aus Kalksteinen in feinsten Kalk gemischt 0,12 <sup>m</sup> & 0,10 <sup>m</sup> dick ohne Kaugut. Aufhängen abgehoben. (Zehnmal Räume in im Erdgeschoss, 0,06 <sup>m</sup> dick zusammen sind.)	m <sup>2</sup>	57, 30	3 40			194 80		
8.)	Füllstücke abgehobener Kaugut von Künen incl. Kautschu oder Feinsten Kalk	m <sup>2</sup>	114, 00	1 -			114 00		
9.)	Bisphenol aus Lammlebensteinen sammt Kaugut, über Verkauf abgehoben	m <sup>1</sup>	8, 00	7 -			50 -		
10.)	Bisphenolkopf mit Kautschu in Lamm	Stück	1	8 -			8 -		
11.)	Werkzeug mit feinsten Kalk und gelbem Kalkstein	m <sup>2</sup>	25, 50	1 30			40 15		
12.)	Zylinder für Feinsten Kalkstein, öffnungen mit Salz	Stück	3	5 -			15 -		
13.)	Reiniger Kaugut der Kalksteinen	m <sup>2</sup>	85, 75	- 70			00 05		
14.)	Verfahren im Kalk	circa m <sup>1</sup>	8				21 50		
15.)	Füllstücke der Kalksteinen ohne Kaugut, 30 <sup>m</sup> dick	m <sup>2</sup>	98, 00	2 10			205 80		
16.)	Zinnwände im Erdgeschoss im Verkauf Transport)						1732 40		50 -



N <sup>o</sup>	Gegenstand	Maass- gattung	Quantität	Einheits- preis		Betrag					
				Fr.	Cts.	einzeln		zusammen			
						Fr.	Cts.	Fr.	Cts.		
	Transport							1215	20	2480	55
9)	Eisblech von 30 <sup>m</sup> dick gesalzen und gekämmten Brettern in den Zimmern, Treppeng- gelaß & Vorblech	m <sup>2</sup>	72,15	2	30	105	95				
10)	Eisenblech mit Einbauten, Vorwerk & Aufgabelst- Vergaltnisse	Stück	4	9	-	36	-				
	4. Manlige Eisen	"	1	12	-	12	-				
	Leinwand	"	1	6	-	6	-				
	1. Manlige Eisen	"	2	4	-	8	-				
11)	Eisenblech über der Küche 24 <sup>m</sup> dick über- deckt	m <sup>2</sup>	10,15	1	30	13	20				
12)	Vergaltnisse gesalzen über dem Leinwand	m <sup>2</sup>	4,56	1	50	6	85				
13)	Treppengelaß mit eisernen Leinwand über dem Keller bis Vorwerk	Stück	25	6	-	150	-				
14)	Abflussgelaß über im Vorwerk	m <sup>1</sup>	2,40	3	-	7	20				
15)	Balkenbekleidung im Treppengelaß							3	50		
16)	Eisenblech von 30 <sup>m</sup> dick eisernen Brettern							5	-		
	II. Summa Zimmerarbeit									1032	90
	III. Sonderearbeiten.										
1)	Leinwand fertig angepflagen mit Eisen- rahmen (Bislot, No. 4. 20)	Stück	1			20	-				
2)	Küchen Kellerleinwand mit allem Eisen, fertig angepflagen (Bislot, No. 2. 20)	Stück	1			10	30				
	Transport					45	30	411	3	45	

N <sup>o</sup>	Gegenstand	Maass- gattung	Quantität	Einheits- preis		Betrag			
						einzeln		zusammen	
				Fr.	Cts.	Fr.	Cts.	Fr.	Cts.
	Transport)						45 38	4113 45	
3.)	Zunnen Kalksteinen fertig angepflanzten	Stück	2	10 30			32 00		
4.)	Steinkal um Kalksteinung angepflanzt						2 -		
5.)	2 Kalksteinen, 1 Oberriffen fertig angepflanzten	Stück	3	24 -			72 -		
6.)	1 Kalkstein mit Glas als obere Füllung	Stück	1				20 50		
7.)	2 Kalksteinen mit angepflanzten Triften fertig angepflanzten	Stück	2	10 30			32 00		
8.)	1 Raumkasten in der Höhe mit Rückenwand, Höhe 2 und allem Holzwerk 2 detti in den Kammern	m <sup>2</sup>	21,77	4 -			87 10		
9.)	Einzelstücken angepflanzten mit allem Holzwerk Höhe 2 und allem Holzwerk	Stück	14	8 50			119 -		
10.)	Kalksteinung, Oberriffen, Kalksteinung und Gaskal						32 -		
11.)	Einzelstücken in der Höhe	m <sup>2</sup>	10	- 00			0 -		
12.)	Einzelstücken in der Höhe & Kammern	m <sup>2</sup>	41	- 00			24 00		
13.)	Oberriffen mit Rückenwand & Füllkal						10 -		
14.)	Einzelstücken im Oberriffen	m <sup>2</sup>	3,10	- 00			1 15		
15.)	Einzelstücken	m <sup>2</sup>	11,00	1 20			13 20		
16.)	Einzelstücken im Füllkal	m <sup>2</sup>	1,90	- 00			1 15		
17.)	2 Einzelstücken						1 00		
	Transport)						507 50	4113 45	

N <sup>o</sup>	Gegenstand	Maass- gattung	Quantität	Einheits- preis		Betrag			
				Fr.	Cts.	einzel		zusammen	
						Fr.	Cts.	Fr.	Cts.
	Transport								
18)	Leisten über dem Fenster in der Küche	Stück	12				507 50	4113 45	
							7 15		
19)	Wandverputzung ganz umlaufend Kellereckfenster 12 m. sammt Putz- & Verkleiden in der Küche	m <sup>2</sup>	19,95	2 50		49 85			
	Summa IV. Schreinerarbeit								504 50
	<u>V. Glaserarbeit.</u>								
1)	Fenster & Rauchfenster mit Verkleidungen für und schiebig, spärlich	m <sup>2</sup>	29,17	8 10		236 30			
2)	Abwasserhängeblech an der Verkleidung	Stück	12	- 40		5 20			
	Summa V. Glaserarbeit								241 50
	<u>VI. Schlosserarbeit.</u>								
1)	Werkzeuge & Klammern für die Zimmerarbeiten (circa 11 Stk. je m <sup>2</sup> )						21 -		
2)	Türen 4:12 sammt Beschloß, Rastbolzen, Sprossen und Provision	m <sup>2</sup>	22,50	2 75		64 05			
3)	Einrichtungen für die Fenster- & Falltürfenster						10 -		
4)	Ventilationsklappe für die Kellereckfenster	Stück	2	- 70		1 40			
5)	Riegelwerk	Stück	2	3 50		7 -			
6)	Rostpfannen in der Küche	Stück	4	2 50		10 -			
7)	Werkzeuge & Lacke an der Ofenöffnung						5 -		
	Transport						114 05	4919 45	

N <sup>o</sup>	Gegenstand	Maass- gattung	Quantität	Einheits- preis		Betrag				
						einzeln		zusammen		
				Fr.	Cts.	Fr.	Cts.	Fr.	Cts.	
	Transport)					114	05	4919	45	
8.)	1 Eisenrahmen zum das Portal vor der Ländelma					7	-			
9.)	1 Eisenkranz (Fr. 3.-); Ofenkranz (Fr. 6.-)					9	-			
Summa VI. Schloßerarbeit								125	05	
<u>VII. Spenglerarbeit.</u>										
1.)	Deckkanal	m'	20	1	80	20	-			
2.)	Abfallrohr	m'	12	2	-	24	-			
3.)	Stoffblech	m'	10	2	-	20	-			
4.)	Winkelstange von Kupfer (Fr. 2.-), Zinkblech (Fr. 5.-)					7	-			
5.)	Kamininfassung	m <sup>2</sup>	1,30	5	80	7	55			
6.)	Wandrohr sammt Einfassung und Luftr	m'	6,25	3	-	18	75			
7.)	Blitzableiter					45	-			
Summa VII. Spenglerarbeit								158	30	
<u>VIII. Feuerinsichtung.</u>										
1.)	Ofen in der Küche sammt Rohr ins Kamin					70	-			
2.)	Ofenöfen (Kamin) in der Nebenküche sammt Rohr & Parapet					28	-			
3.)	Küchenschornstein (Fr. 7.-)					77	-			
Summa VIII. Feuerinsichtung								175	-	
Transport)								53	87	80





1907. 136