

**www.e-rara.ch**

**"Klein, aber Mein"**

**Schindler-Escher, Caspar**

**Zürich, 1886-1887**

**ETH-Bibliothek Zürich**

Shelf Mark: A 882 fol.

Persistent Link: <https://doi.org/10.3931/e-rara-9250>

Werkplan für No. 256 in Wipkingen

---

**www.e-rara.ch**

Die Plattform e-rara.ch macht die in Schweizer Bibliotheken vorhandenen Drucke online verfügbar. Das Spektrum reicht von Büchern über Karten bis zu illustrierten Materialien – von den Anfängen des Buchdrucks bis ins 20. Jahrhundert.

e-rara.ch provides online access to rare books available in Swiss libraries. The holdings extend from books and maps to illustrated material – from the beginnings of printing to the 20th century.

e-rara.ch met en ligne des reproductions numériques d'imprimés conservés dans les bibliothèques de Suisse. L'éventail va des livres aux documents iconographiques en passant par les cartes – des débuts de l'imprimerie jusqu'au 20e siècle.

e-rara.ch mette a disposizione in rete le edizioni antiche conservate nelle biblioteche svizzere. La collezione comprende libri, carte geografiche e materiale illustrato che risalgono agli inizi della tipografia fino ad arrivare al XX secolo.

---

**Nutzungsbedingungen** Dieses Digitalisat kann kostenfrei heruntergeladen werden. Die Lizenzierungsart und die Nutzungsbedingungen sind individuell zu jedem Dokument in den Titelinformationen angegeben. Für weitere Informationen siehe auch [Link]

**Terms of Use** This digital copy can be downloaded free of charge. The type of licensing and the terms of use are indicated in the title information for each document individually. For further information please refer to the terms of use on [Link]

**Conditions d'utilisation** Ce document numérique peut être téléchargé gratuitement. Son statut juridique et ses conditions d'utilisation sont précisés dans sa notice détaillée. Pour de plus amples informations, voir [Link]

**Condizioni di utilizzo** Questo documento può essere scaricato gratuitamente. Il tipo di licenza e le condizioni di utilizzo sono indicate nella notizia bibliografica del singolo documento. Per ulteriori informazioni vedi anche [Link]



# Werkplan für N<sup>o</sup> 256

in

## WIPKINGEN

---

1. Grundriss vom Keller.

3. Grundriss vom Dachstock.

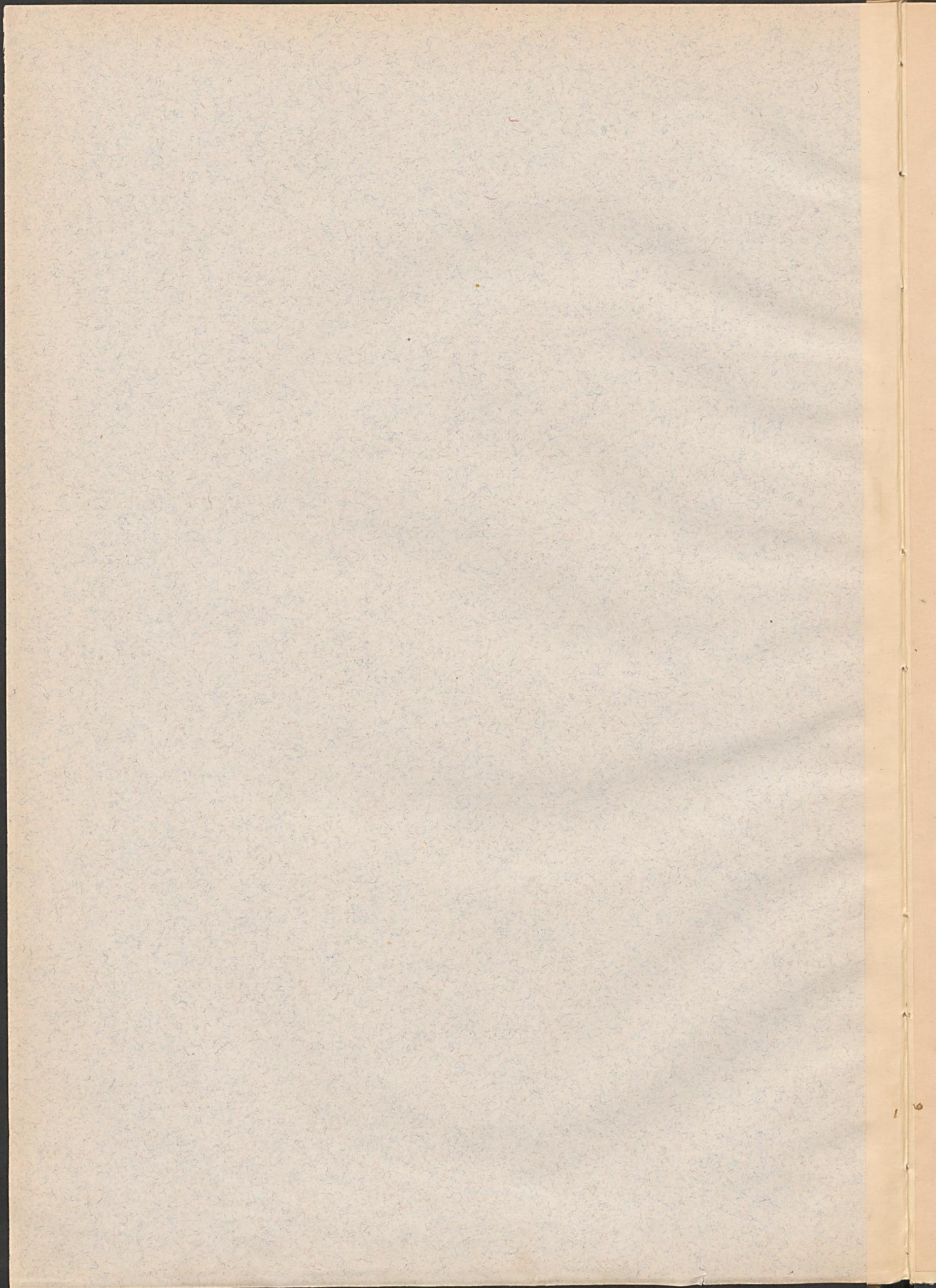
2. Grundriss vom Erdgeschoss.

4. Längenschnitt.

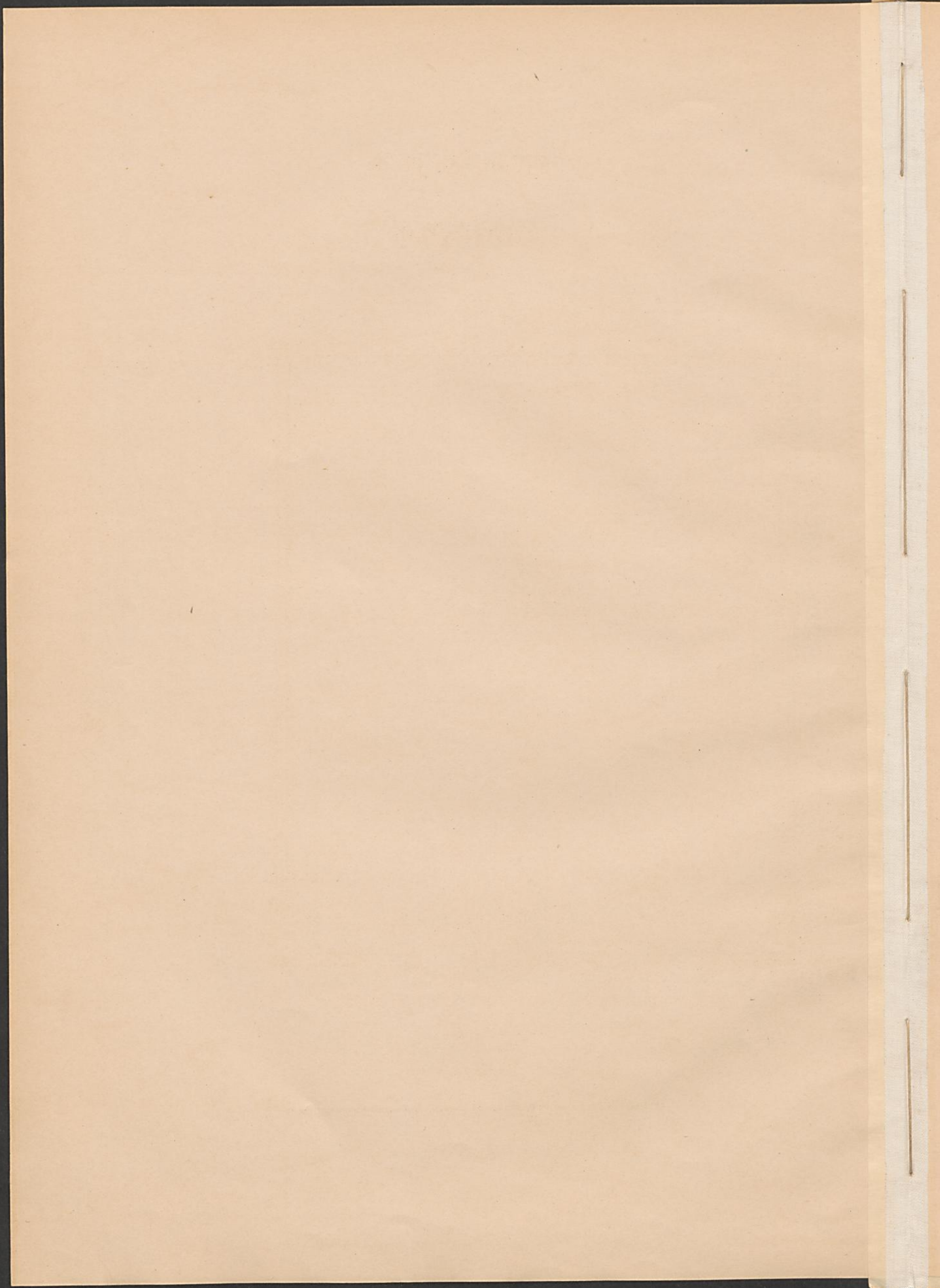
5. Vorausmaafs & Kostenberechnung.

---

Zum 2ten Hefte.

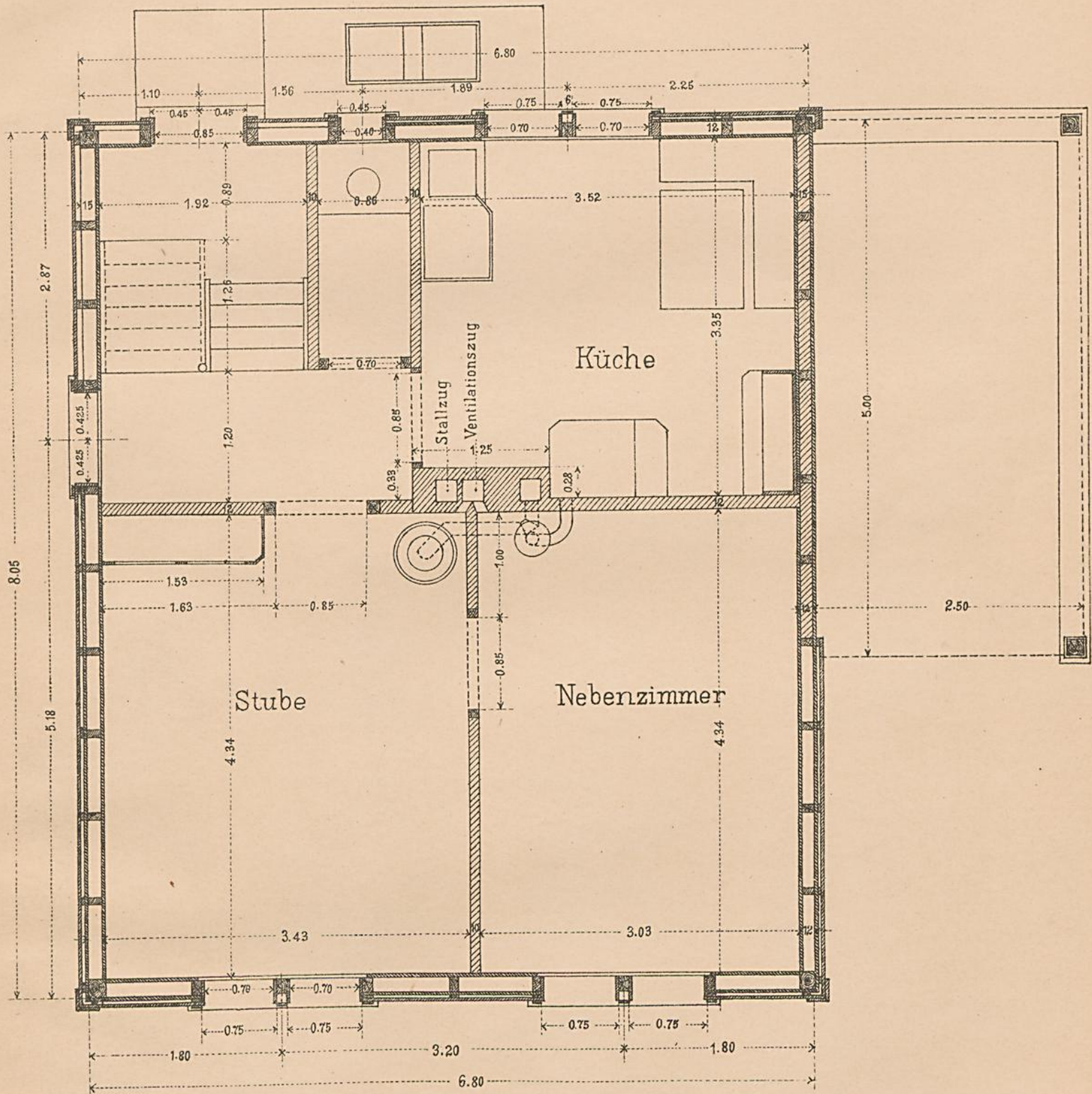






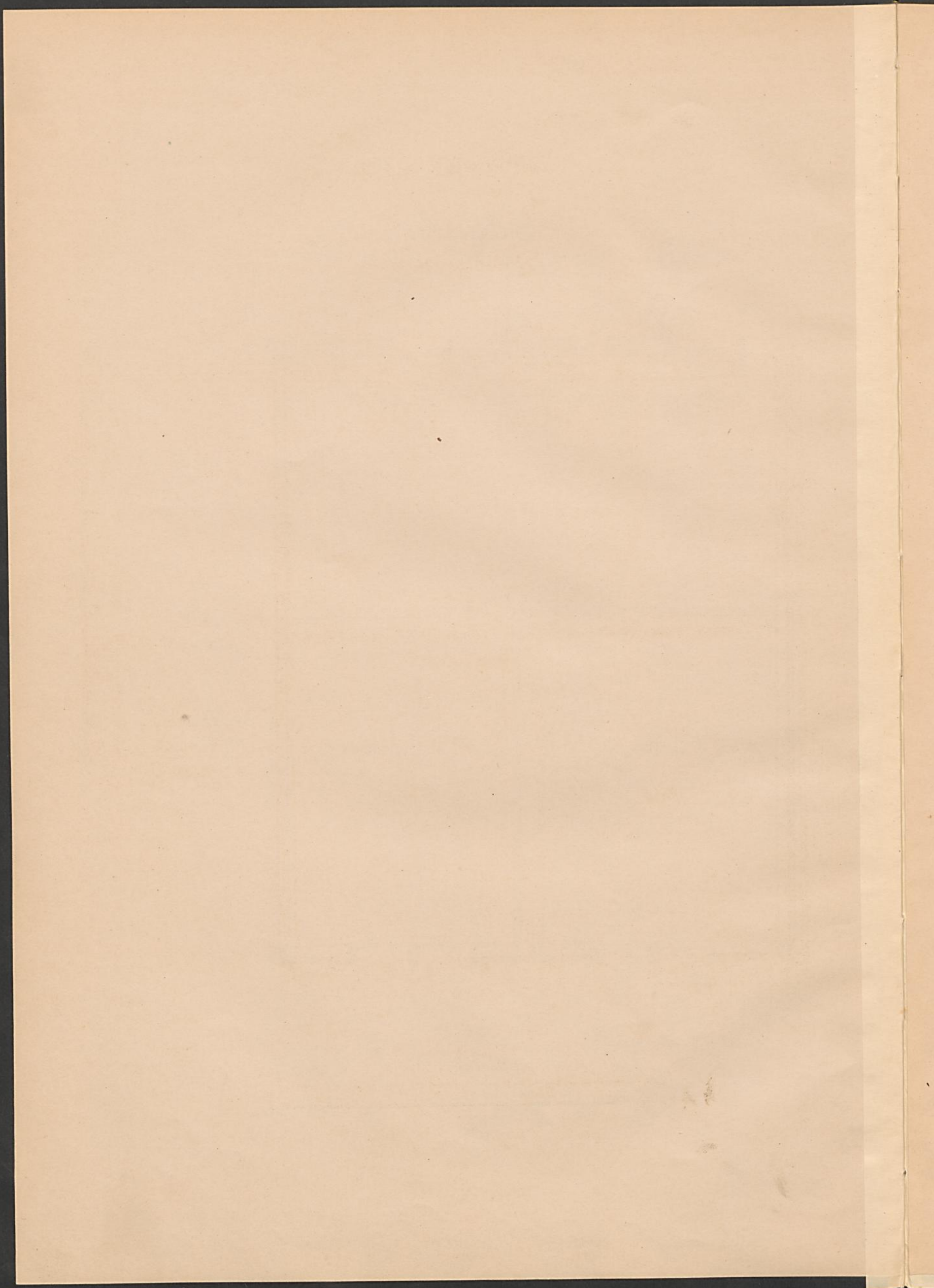
# WIPKINGEN N<sup>o</sup> 256

## Erdgeschoss.



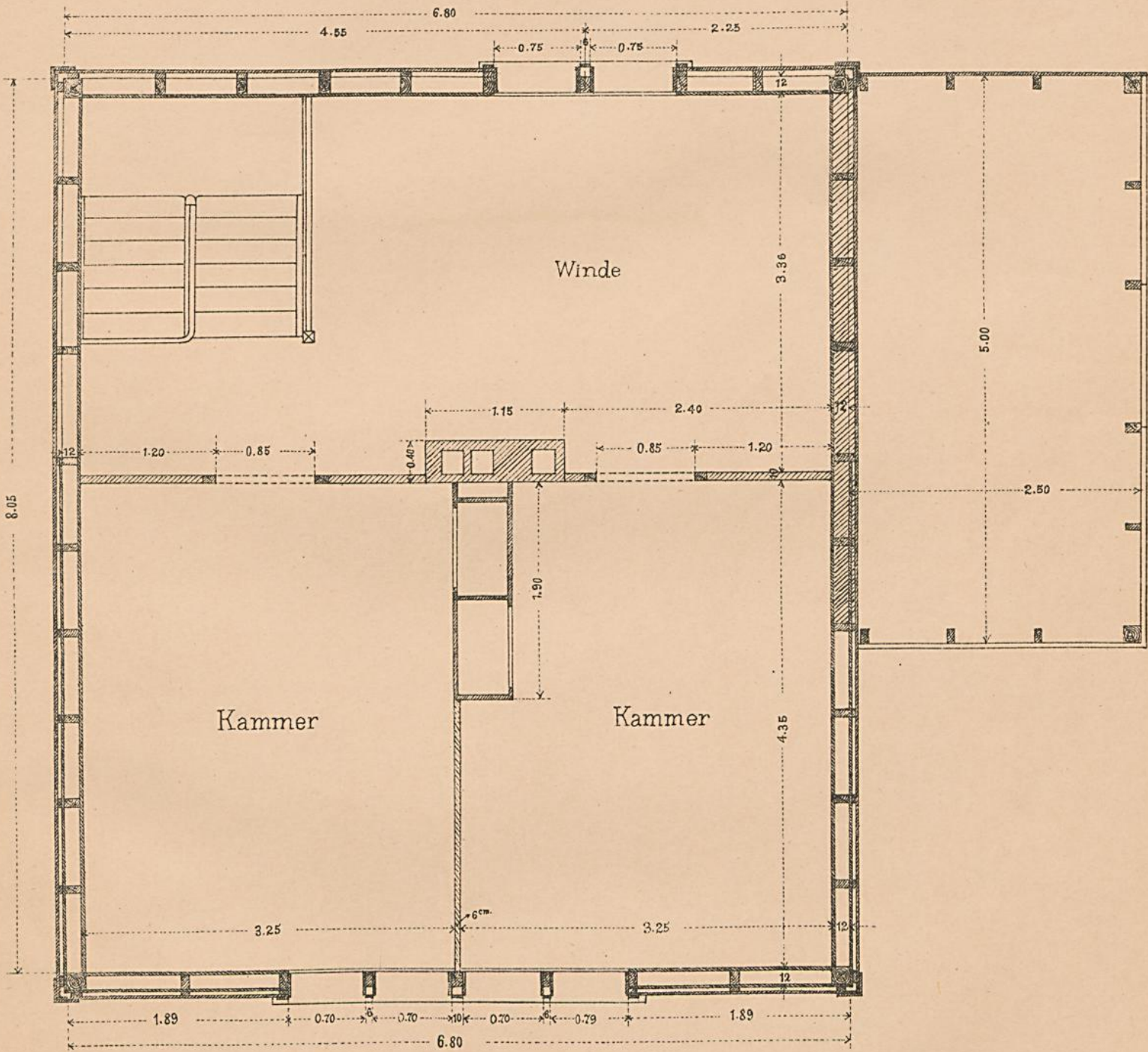
Maafstab - 1:50.





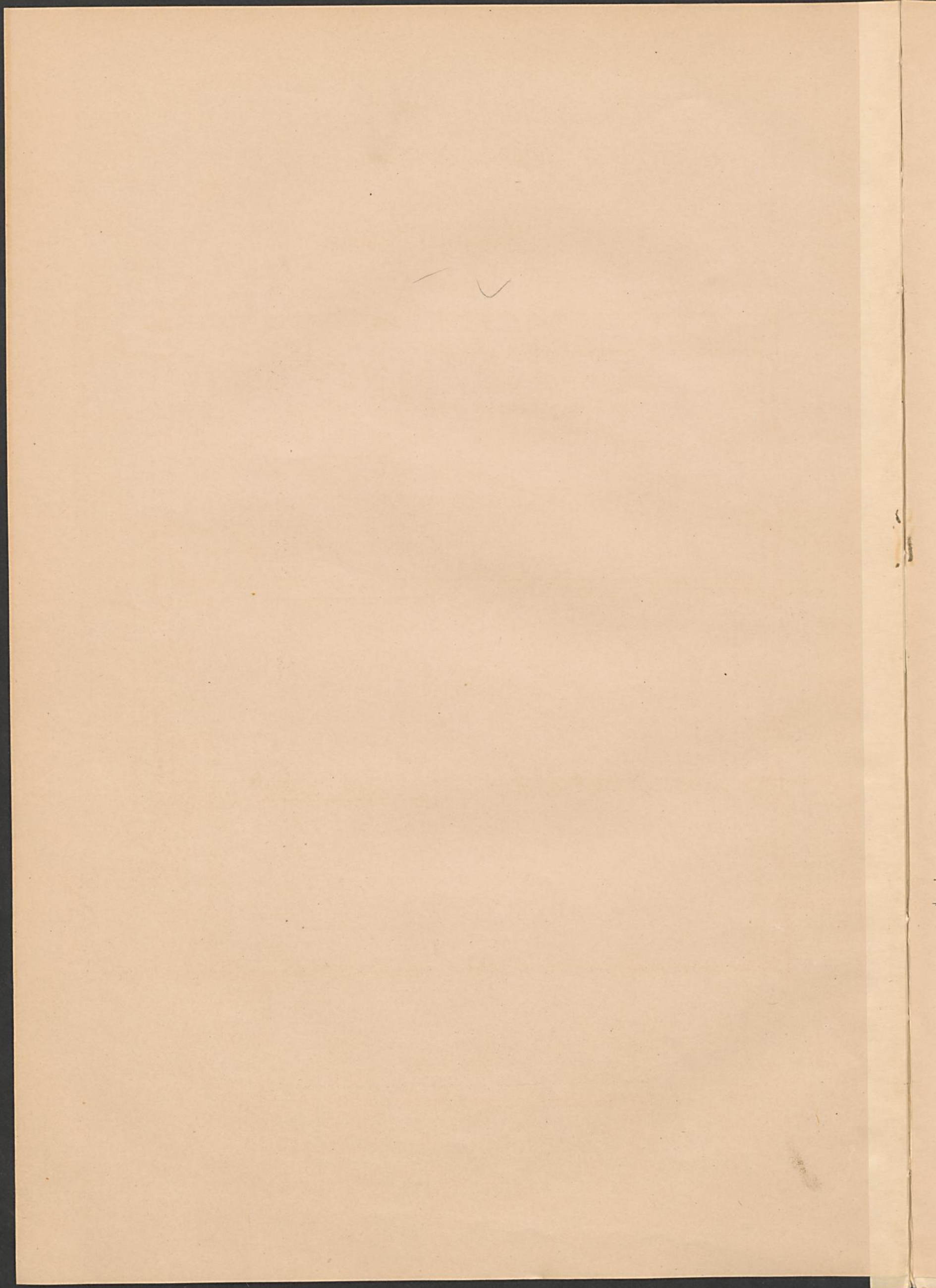
WIPKINGEN N<sup>o</sup> 256

Dachstock.



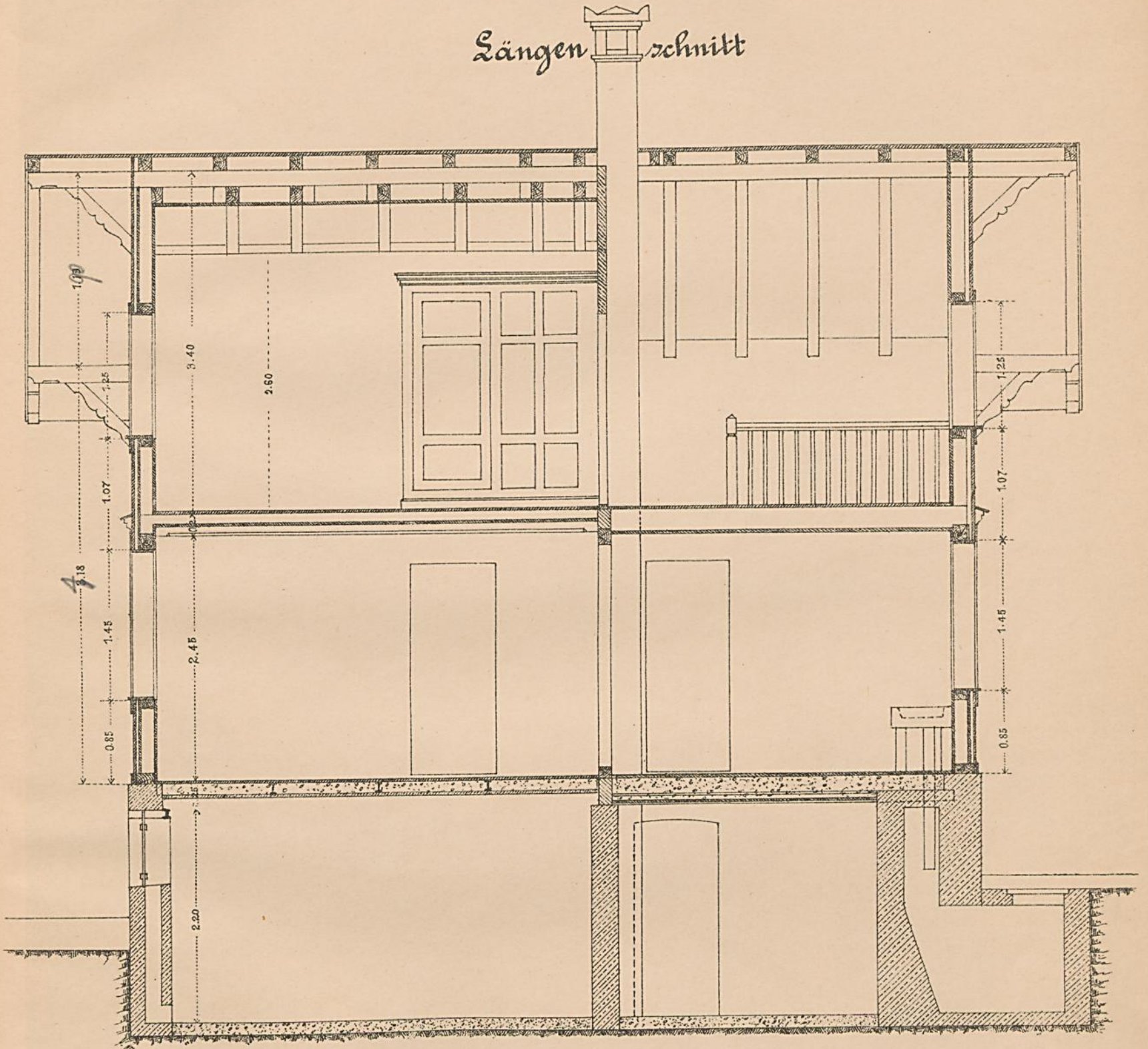
Maafsstab . 1:50



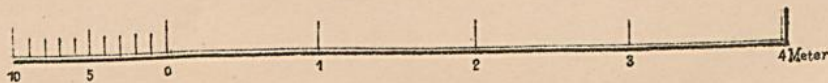


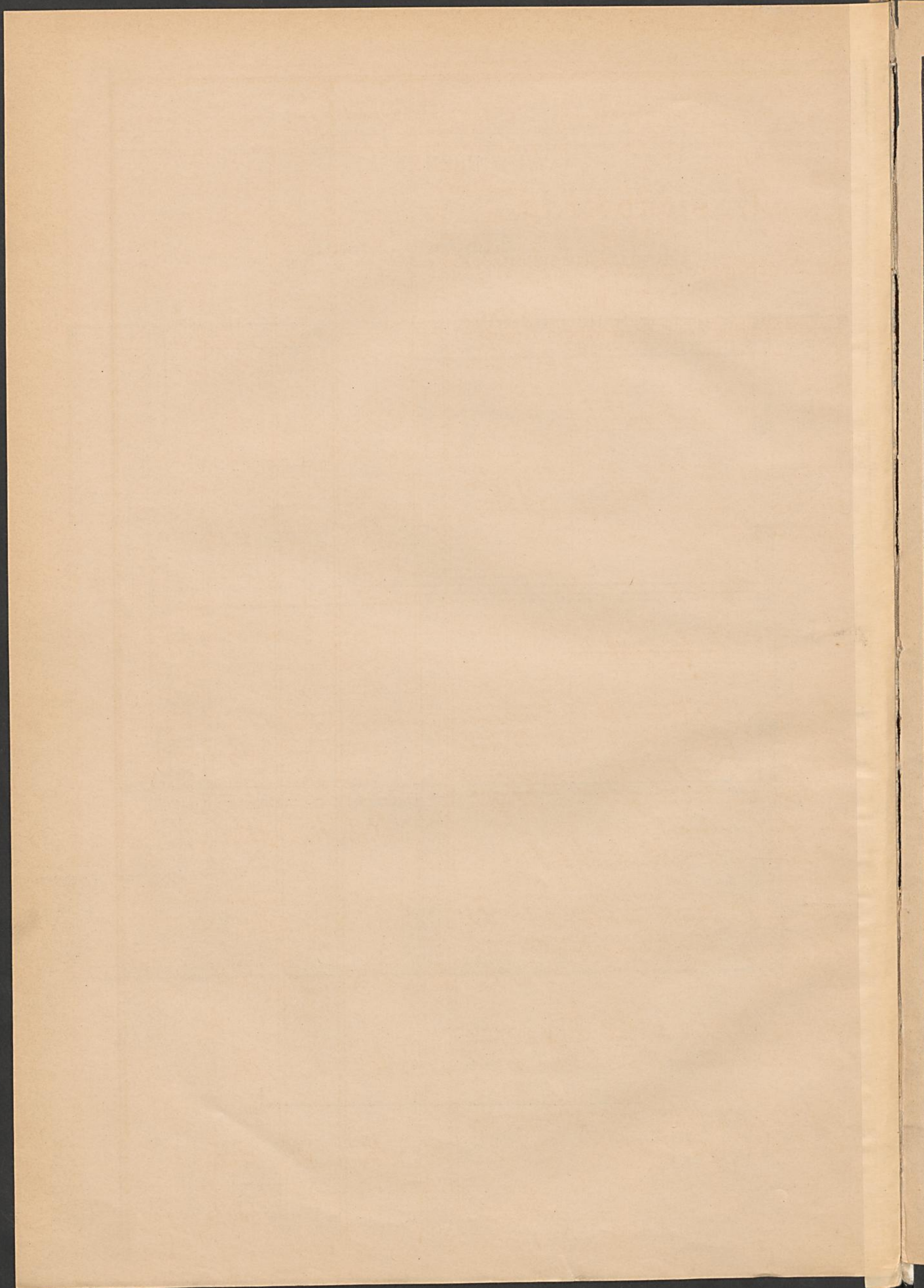
WIPKINGEN N<sup>o</sup> 256

Längen  schnitt



Maafstab. 1:50





N <sup>o</sup>	Gegenstand	Maass- gattung	Quantität	Einheits- preis		Betrag				
						einzel		zusammen		
				Fr.	Cts.	Fr.	Cts.	Fr.	Cts.	
<h1>Kostenbetrag</h1> <p>für das  <b>in Wipfingen gebaute Häuschen N<sup>o</sup> 256</b>  zusammengestellt  nach erfolgtem Ausmaaf der fertigen Arbeiten.</p>										
<u>I. Erdarbeit.</u>										
1.	Gründungsfuß des Kellers, der Fundamente und Fundamente inclusive Parketten auf dem Baugrund	m <sup>3</sup>	91,50	- 80	73 05					
Summa I. Erdarbeit										73 05
<u>II. Maurerarbeit.</u>										
1.	Fundamente & Konstruktionswände bis Oberkante Fußboden Erdgeschoß, Wände & Decken der Fundamente, Gefällebeton sowie unterer Treppengestell in Beton ohne Kragstücke, größeren Öffnungen im Treppenabgang.	m <sup>3</sup>	45,50	21 -	955 50					
(Mauerdicke 15 centim. dick ist inbegriffen)										
2.	Beton gemischt mit eisernen Fasern 0,12 m <sup>3</sup> dick ohne Kragstücke und gestrichelten Bewehrungen und feinsten Kalk	m <sup>2</sup>	44,00	3 10	136 40					
3.	Abstreifen des Betons im Keller, Gang & Abtritt mit Parkettament & einem Sand 1:3	m <sup>2</sup>	20,00	3 -	60 -					
4.	Putz und feinsten Kalk & Sand über dem Abstreifenbeton des Erdgeschoßes	m <sup>2</sup>	44,00	- 40	17 60					
Transport								1109 50	73 05	

N <sup>o</sup>	Gegenstand	Maass- gattung	Quantität	Einheits- preis		Betrag			
						einzeln		zusammen	
				Fr.	Cts.	Fr.	Cts.	Fr.	Cts.
	Transport)						1109 50		72 05
5,	Finfaren & Handarbeiten von einem Klaffenstein im Boden, Oberkantenung summt Befestigung im Mauerwerk						20 -		
6,	Mauerwerk von Boden & Mauerwerk der Fundam. träge im Hochlandemant	m <sup>2</sup>	18,50	2 50			46 25		
7,	Fünfundzwanzig im Erdgeschoss & Dachstuhl, aus Kalksteinen in feinsten Kalk, von mauerwerk, ohne Mauerwerk; Giebelmauer im Erdgeschoss abgegeben (Zubehörungen sind nicht in der im Grundriss 0,06 m <sup>2</sup> angewiesenen Grundfläche)	m <sup>2</sup>	79,85	2 40			271 50		
8,	Bauarbeiten abgegebener Mauerwerk der Fundam. inclusive Fundamentmauerwerk & Abstreifen der Befestigung arbeiten	m <sup>2</sup>	159,70	1 -			159 70		
9,	Mauerwerk einer Kammermauer summt Mauerwerk über Dach abgegebener 10' 1 Rohr inclusive Kalkmauerwerk	m <sup>1</sup>	22,00	7 -			154 -		
10,	Mauerwerk mit Dach	Stück	1				10 -		
11,	Dachmauerwerk mit feinsten Kalk, im gelbem Kalkmauerwerk	m <sup>2</sup>	45,00	1 30			58 50		
12,	Zulage für Fundamentmauerwerk der Kellermauer, öffnungen mit Holz	Stück	3	5 -			15 -		
13,	Ränder Mauerwerk der Kellermauer & Mauer inclusive Dach	m <sup>2</sup>	153,30	- 00			101 15		
14,	Maauerwerk im Keller & Mauer						21 50		
							2039 10		72 05

N <sup>o</sup>	Gegenstand	Maass- gattung	Quantität	Einheits- preis		Betrag			
						einzeln		zusammen	
				Fr.	Cts.	Fr.	Cts.	Fr.	Cts.
	Transport							20 29 10	73 05
15.	Asphaltdeckungsarbeiten der Hofmauer und Hofmauerpforte 30 cm. dick	m <sup>2</sup>	100,00	2 10		210 -			
16.	Interne Asphaltdeckungsarbeiten 30 cm. dick sammt Abplattungen mit Feger	m <sup>2</sup>	167,00	2 40		400 80			
17.	Verputzarbeiten mit Polierarbeiten sammt Leisten- & Anstrichen der Fensterrahmen	m <sup>2</sup>	125,00	2 40		300 -			
18.	Abstreifung grosser Verputzarbeiten & Fensterrahmen (exclusive Verkauf) Verkaufsgewinn 1 Qualität	m <sup>2</sup>	02,00	- 00		37 80			
	Summa I. Maurerarbeit								2987 70
	<u>II. Zimmerarbeit.</u>								
1.)	Kammerholz der Mauer, Giebel- & Wandkonstruktionen festig abgeben lassen & anfertigen lassen in der angrenzenden Veranda	m <sup>1</sup>	70,50	- 00		084 45			
2.)	Einbauelemente	m <sup>1</sup>	20,00	- 00		23 40			
3.)	Arbeiten der hölzernen Verandaarbeiten & Anfertigen der Fensterrahmen in der Veranda (Anfertigen)							30 -	
4.)	Verputzarbeiten aus 18 cm. dicken Wänden								
	a.) Kalkputz	m <sup>2</sup>	01,15	1 40		85 00			
	b.) Kalkputz	m <sup>2</sup>	59,50	1 20		71 40			
5.)	Einbauarbeiten Mauerwerk & Fensterrahmen	m <sup>1</sup>	45,90	1 20		55 10			
6.)	Arbeiten der Hofmauer ausserhalb der Hofmauer mit Mauerwerk (Klinker, Ziegeln) im Hof abgeben lassen	m <sup>2</sup>	118,05	2 50		290 00			
	Transport							1240 55	2000 75





N <sup>o</sup>	Gegenstand	Maass- gattung	Quantität	Einheits- preis		Betrag			
						einzel		zusammen	
				Fr.	Cts.	Fr.	Cts.	Fr.	Cts.
						529 65		4842 95	
14.)	Abstreifpitz mit Vorkal & Messerblatt					11 -			
15.)	In der Höhe Hauptfenster (Fenster) von Küchenbalken summt Tisch- & Deckplatten gang einfach	m <sup>2</sup>	20,57	2 50		51 40			
16.)	Tisch- & Platzplatten	m <sup>1</sup>	07,30	- 60		40 40			
Summa IV. Schreinerarbeit									0 31 45
<u>V. Glaserarbeit.</u>									
1.)	Putz in Wölb- und Kammern summt Kor- nuren überall	m <sup>2</sup>	21,55	8 10		255 55			
2.)	Wandputz	Stück	12	- 40		5 20			
3.)	Braune Marmor	m <sup>1</sup>	11,06	1 20		13 30			
Summa V. Glaserarbeit									274 05
<u>VI. Schlosserarbeit.</u>									
1.)	Abschrauben und Klammern für den Holzabtrieb					21 -			
2.)	T Eisen N <sup>o</sup> 12 summt Büchsen, Sperrblech, Randschrauben & Verzierung	m <sup>1</sup>	28,0	2 75		104 50			
3.)	Sperrblech in der Keller- & Kuchenschrank					12 -			
4.)	Wandlatten über der Kellerzugen	Stück	2	- 70		1 40			
5.)	Büschel	Stück	2	2 50		7 -			
Transport						140 90		5748 45	





N <sup>o</sup>	Gegenstand	Maass- gattung	Quantität	Einheits- preis		Betrag					
						einzeln		zusammen			
				Fr.	Cts.	Fr.	Cts.	Fr.	Cts.		
	<u>Auslagen welche noch zu erwägen sind:</u>										
1.	Büchergesamte Publikation							4	75		
2.	Printe für das Kupferstein							12	-		
3.	Kupferstein (pro 4. 90), Gabeinbepflichtung (pro 4. -)							8	90		
	Zusammen										
											25 65

Schlussbemerkung.

Der gegenwärtige Grundstück, fallt 653 m<sup>2</sup> oder 7200 q'. Der Grundstücks Kofat beim Verkauf 5 Centimes. Die Anlage der Wasserabführung, die Erdbehebung & Planung, die Vermauerung der Straßen, Kanäle, das Einfließen mit Wasser & Kanälen, ein Kupferstein, Kupferstein, die Einzahlung (pro 2. 50 p. m') belaufen sich pro Grundstück auf circa 18 Centimes, also circa 22 Centimes pro Grundstück oder im Ganzen pro 1605. -

1907, 136