

www.e-rara.ch

Catalogue général de la section russe

Rossija

Paris, 1900

ETH-Bibliothek Zürich

Persistent Link: <https://doi.org/10.3931/e-rara-141341>

Objets exposés au pavillon de la régie de l'alcool au champ de mars.

www.e-rara.ch

Die Plattform e-rara.ch macht die in Schweizer Bibliotheken vorhandenen Drucke online verfügbar. Das Spektrum reicht von Büchern über Karten bis zu illustrierten Materialien – von den Anfängen des Buchdrucks bis ins 20. Jahrhundert.

e-rara.ch provides online access to rare books available in Swiss libraries. The holdings extend from books and maps to illustrated material – from the beginnings of printing to the 20th century.

e-rara.ch met en ligne des reproductions numériques d'imprimés conservés dans les bibliothèques de Suisse. L'éventail va des livres aux documents iconographiques en passant par les cartes – des débuts de l'imprimerie jusqu'au 20e siècle.

e-rara.ch mette a disposizione in rete le edizioni antiche conservate nelle biblioteche svizzere. La collezione comprende libri, carte geografiche e materiale illustrato che risalgono agli inizi della tipografia fino ad arrivare al XX secolo.

Nutzungsbedingungen Dieses Digitalisat kann kostenfrei heruntergeladen werden. Die Lizenzierungsart und die Nutzungsbedingungen sind individuell zu jedem Dokument in den Titelnformationen angegeben. Für weitere Informationen siehe auch [Link]

Terms of Use This digital copy can be downloaded free of charge. The type of licensing and the terms of use are indicated in the title information for each document individually. For further information please refer to the terms of use on [Link]

Conditions d'utilisation Ce document numérique peut être téléchargé gratuitement. Son statut juridique et ses conditions d'utilisation sont précisés dans sa notice détaillée. Pour de plus amples informations, voir [Link]

Condizioni di utilizzo Questo documento può essere scaricato gratuitamente. Il tipo di licenza e le condizioni di utilizzo sono indicate nella notizia bibliografica del singolo documento. Per ulteriori informazioni vedi anche [Link]

OBJETS EXPOSÉS

AU

PAVILLON DE LA RÉGIE DE L'ALCOOL

AU CHAMP DE MARS

~~~~~

1. Plan de l'appareil de distillation indiquant les endroits protégés par les fourreaux et les plombs de contrôle.
2. Modèle des joints employés pour la tuyauterie, conduisant l'alcool et ses vapeurs de l'appareil de distillation.
3. Appareil contrôlant automatiquement le volume de l'alcool et son degré alcoolométrique.
4. Filtre placé avant l'appareil contrôleur n° 3.
5. Appareil contrôleur ouvert (démonté).
6. Un modèle en verre de l'appareil contrôleur n° 4.
7. Appareils, instruments, matériaux et les dispositions employées pour garantir les appareils de distillerie et du contrôle contre la fraude.
  8. Compteur spécial pour l'alcool de qualité supérieure.
  9. Appareil servant à déterminer le degré alcoolométrique.
  10. Tonneau métallique servant au transport de l'alcool.
  11. Siphon et pompe à air (pompe d'amorçage).
  12. Réservoir, collecteur.
  13. Entonnoir.
  14. Pompe rotative.
  15. Réservoir placé au-dessus des jauges.
  16. Jauge à volume constant.

17. Jauge subdivisée en fraction de védro.
18. Réservoir où l'alcool est gardé jusqu'au moment où il doit être transformé en eau-de-vie.
19. Jauge à volume constant.
20. Jauge subdivisée en fraction de védro servant avec la jauge à mesurer la quantité d'alcool prise dans le réservoir.
21. Bac à dilution.
22. Jauge servant à mesurer la quantité d'eau que l'on ajoute à l'alcool.
23. Moteur électrique mettant en mouvement l'appareil mélangeur de l'eau et de l'alcool.
24. Bac de pression.
25. Régulateur automatique assurant une pression constante, avec laquelle le liquide doit traverser les filtres.
26. Filtres à charbon.
27. Coupe verticale du filtre à charbon (dessin).
28. Filtre à sable.
29. Réservoir collecteur des filtres.
30. Pompe rotative servant à transvaser l'eau-de-vie du réservoir.
31. Réservoir recevant l'eau-de-vie prête à être mise en bouteilles après la régularisation de son degré alcoolométrique.
32. Compteur déterminant le volume de l'eau-de-vie prise dans le réservoir au moment de son passage dans le bac à dilution.
33. Bac à dilution où se fait la régularisation du degré alcoolométrique de l'eau-de-vie avant sa mise en bouteilles.
34. Compteur servant à mesurer la quantité de l'alcool que l'on ajoute à l'eau-de-vie dans le cas où son degré alcoolométrique devra être renforcé.
35. Jauge mesurant l'eau-de-vie au moment de sa mise en bouteilles.
36. Filtres à papier.
37. Appareils de mise en bouteilles pour les bouteilles de capacité.
  - de 1/4 de védro.
  - de 1/20.
  - de 1/40.
  - de 1/100.
  - de 1/200.

38. Appareils de bouchage.
39. Machine pour appliquer les capsules.
40. Appareil chauffé électriquement où les bouchons sont amollis par la vapeur.
41. Appareil chauffé électriquement pour la fusion de la cire.
42. Réservoir pour l'alcool pur.
43. Filtre à sable pour l'alcool pur.
44. Appareil chauffé électriquement pour la préparation de la colle d'amidon servant à coller les étiquettes sur les bouteilles.
45. Caisses d'emballage destinées aux envois de l'eau-de-vie à destination des campagnes.
46. Caisses d'emballage pour les transports en ville.
47. Appareils où sont enlevés les restes de cire des vieilles bouteilles.
48. Appareil où sont décollées à l'eau chaude les anciennes étiquettes.
49. Réservoir d'eau chaude.
50. Purgeur automatique de l'eau de condensation.
51. Brosses rotatives pour le nettoyage des bouteilles.
52. Moteur électrique faisant fonctionner les brosses.
53. Réservoir aux rebuts pour l'eau-de-vie.
54. Bac dans lequel se vident les filtres.
55. Condenseur pour les vapeurs alcooliques.
56. Réservoir à rebuts pour l'alcool.
57. Modèle des fours employés pour calciner le charbon.
58. Modèle des fours employés pour revivifier le charbon ayant déjà servi.
59. Échantillon du charbon brut.
60. Échantillon du charbon prêt pour être chargé dans les filtres.
61. Extincteur métallique où le charbon calciné se refroidit lentement.
62. Échantillons des bouchons employés pour le bouchage des bouteilles d'eau-de-vie.
63. Capsules métalliques recouvrant le goulot des bouteilles remplies par l'eau-de-vie de qualité supérieure.
64. Parchemin végétal employé pour recouvrir les bouchons.

65. La cire de différentes couleurs pour cacheter les bouteilles.
66. Modèles des étiquettes.
67. Appareil Savalle servant à déterminer la qualité de l'esprit de vin.
68. Appareils pour les analyses à l'acide fuchsinosulfurique.
69. Appareils pour les analyses à l'aniline.
70. Appareils pour les analyses au permanganate de potasse (essai Barbet).
71. Appareils pour déterminer les alcools amyliques dans les alcools bruts (d'après le système Coutcheroff).
72. Appareils pour déterminer les aldéhydes dans les alcools de double rectification (avec le réactif Molher).
73. Appareils pour déterminer les impuretés des eaux-de-vie et des liquides faiblement alcoolisés.
74. Publications de la Direction générale des Contributions indirectes :

Plans de distilleries agricoles (bouilleurs de cru).

Devis de distilleries agricoles (bouilleurs de cru).

Appareils pour le contrôle de l'alcool de Siemens frères et C<sup>ie</sup>.

Appareils pour la confection et la vérification des appareils de Siemens frères et C<sup>ie</sup>.

Tableaux pour l'alcoolomètre métallique à neuf poids.

Instruction pour l'emploi de l'alcoolomètre Tralles.

Usines de la régie pour préparation des spiritueux, maison d'habitation et dépendances.

Devis pour la construction des usines de la régie pour une production de 600, 500, 400, 300, 200, 150 et 100 milles védros d'eau-de-vie par an.

Devis des maisons d'habitation et de leurs dépendances.

Devis des bâtiments pour les réservoirs dans les usines de la régie d'un rendement annuel de 100 à 600,000 védros d'eau-de-vie.

Diagramme schématique expliquant la disposition des appareils dans les usines de la régie.

Appareils employés dans les usines de la régie pour la préparation des spiritueux.

Diagramme expliquant la réception et la livraison de l'alcool dans les usines à rectification.

Description d'un appareil pour le contrôle de l'alcool supérieur.

Instruction sur l'organisation des travaux dans les usines de la régie.

Bâtiments pour les fours à calciner le charbon.

Détails de ces fours.

Clôtures et enclos des usines de la régie.

Pompes à vapeur.

Dépôt pour l'eau-de-vie en vrac.

Bouteilles employées par la régie.

Instruction pour l'analyse de l'eau-de-vie de 40 % et de l'alcool amylique dans les flegmes, par le système Coutcheroff.

Système employé pour déterminer le nombre de degrés d'alcool dans les vins, liqueurs et autres boissons.

Tableaux pour déterminer la contenance (le volume) des tonneaux.

Recueil des lois et des prescriptions administratives concernant la régie des spiritueux (suivi d'un appendice complémentaire).

Règlement et exemples pour la tenue de livres et la comptabilité de la régie des spiritueux.

Annuaire de la Direction Générale des contributions indirectes et de la régie des spiritueux. Année 1896.

Annuaire de la Direction Générale des contributions indirectes et de la régie des spiritueux. Appendice complémentaire. Année 1896.

Annuaire de la Direction Générale des contributions indirectes et de la régie des spiritueux. Année 1897.

Annuaire de la Direction Générale des contributions indirectes et de la régie des spiritueux. Année 1898.

Recueil des données sur les résultats et les opérations principales de la régie des spiritueux en 1898.

Travaux du Comité Technique du Département des contributions indirectes, vol. I, II, III, IV, V, VI, VII, VIII.

Travaux du Comité Technique de la Direction Générale des contributions indirectes et de la régie des spiritueux, vol. IX, X.

Documents préparés pour la commission instituée sur l'ordre de Sa Majesté l'Empereur pour l'étude des mesures destinées à régulariser la production et la vente des boissons spiritueuses, vol. I, II, III, IV, V, VI, VII, VIII, IX, X.

Travaux de la commission chargée de l'étude de l'alcoolisme, III<sup>e</sup> livraison.

Rapports et discussions sur la vente par l'état des spiritueux.

Principaux rapports sur le monopole des spiritueux présentés à

la commission instituée près la Société russe d'hygiène publique pour étudier la question de l'alcoolisme.

Cahier des charges pour la fourniture de différents matériaux à la régie de l'alcool.

### Photographies des Usines de l'Etat.

#### 75. Usine de Saint-Petersbourg :

- 1° Bâtiment principal, usine n° 2, vue prise de la Néva ;
- 2° Bâtiment principal, usine n° 2, vue prise de la cour ;
- 3° Réception de l'alcool ;
- 4° Chambre des filtres ;
- 5° Rinçage des bouteilles ;
- 6° Mise en bouteilles.

*Projeté et construit par l'architecte Marfeld.*

#### 76. Usine de Varsovie :

- 1° Plan d'ensemble de l'usine de la régie de l'alcool à Varsovie ;
- 2° Bâtiment principal, bureaux et maisons d'habitation ;
- 3° Magasins et caves pour l'eau-de-vie en vrac ;
- 4° Bâtiments des réservoirs de l'alcool ;
- 5° Réservoirs, vue intérieure ;
- 6° Rinçage des bouteilles ;
- 7° Mise en bouteilles ;
- 8° Chaudières.

*Projeté et construit par l'ingénieur Léonard Iwanowsky.*

#### 77. Usine d'Odessa :

- 1° Bâtiment principal ;
- 2° Réfectoire.

*Projeté et construit par l'architecte Benardatsi.*

#### 78. Usine de Vilna :

- 1° Bâtiment principal ;
- 2° Rinçage des bouteilles ;
- 3° Mise en bouteilles.

*Projeté et construit par l'ingénieur civ. Prozoroff.*

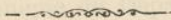
79. Comité technique de la Direction générale des Contributions indirectes.

- 1° Appareil de Siemens Frères et C<sup>ie</sup> pour le contrôle de l'alcool;
- 2° Appareil de Siemens Frères et C<sup>ie</sup> pour le contrôle de l'alcool;
- 3° Appareil de Siemens Frères et C<sup>ie</sup> pour le contrôle de l'alcool;
- 4° a) Appareil de Siemens Frères et C<sup>ie</sup>; b) appareil prenant des échantillons de l'alcool;
- 5° Appareil de contrôle prenant des échantillons de l'alcool;
- 6° Appareil pour régler la capacité des tambours du contrôleur de Siemens Frères et C<sup>ie</sup>;
- 7° Appareil pour denteler et diviser l'échelle du contrôleur de Siemens Frères et C<sup>ie</sup>;
- 8° Détails de l'appareil Siemens Frères et C<sup>ie</sup>;
- 9° Atelier du Comité technique;
- 10° Atelier du Comité technique.

80. Diagrammes.

Nombre des débits de boissons fortes, esprit-de-vin, eau-de-vie, liqueurs.

Nombre des débits de boissons fortes, esprit-de-vin, eau-de-vie, liqueurs, vin de raisin, bière et hydromel.

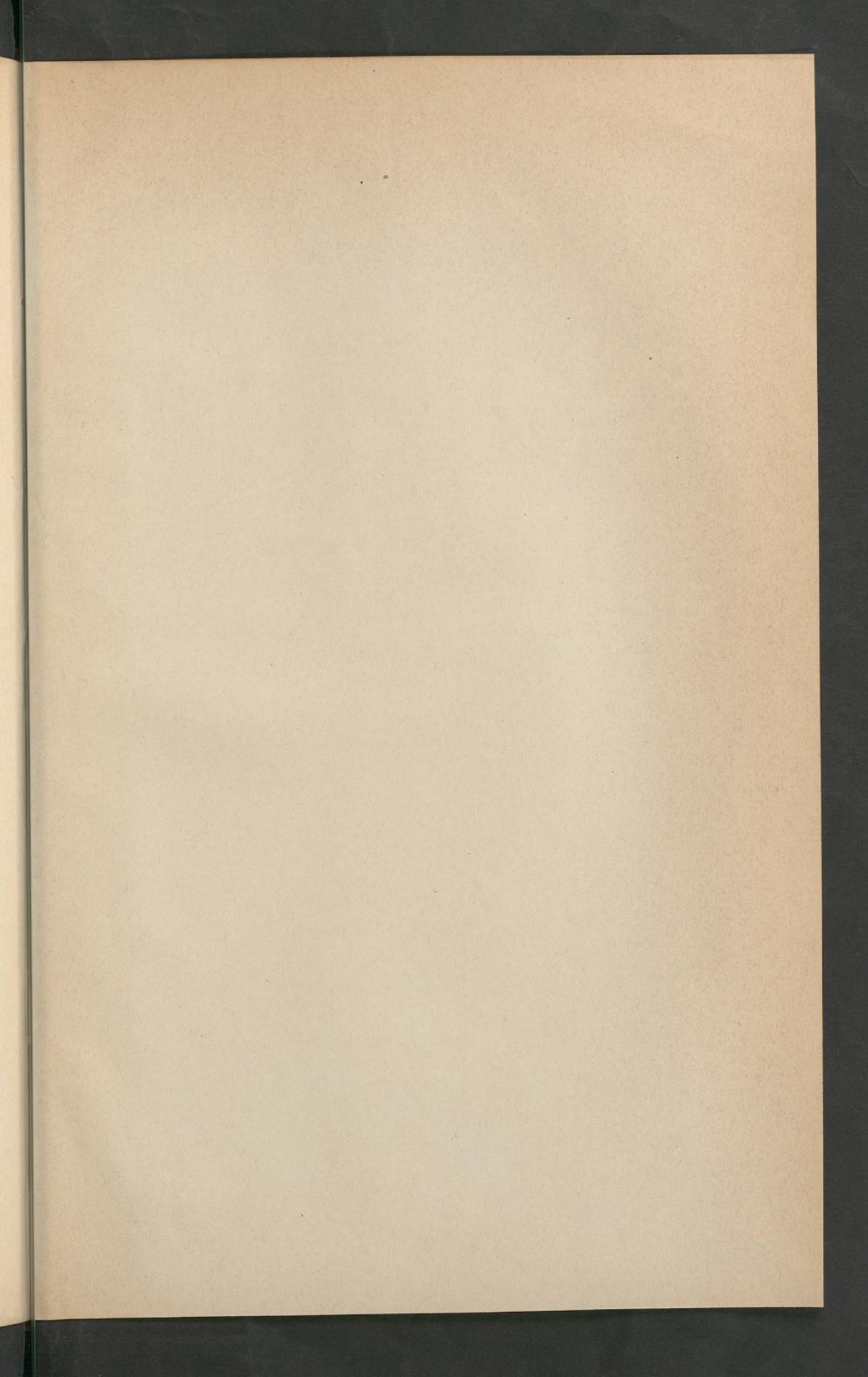


---

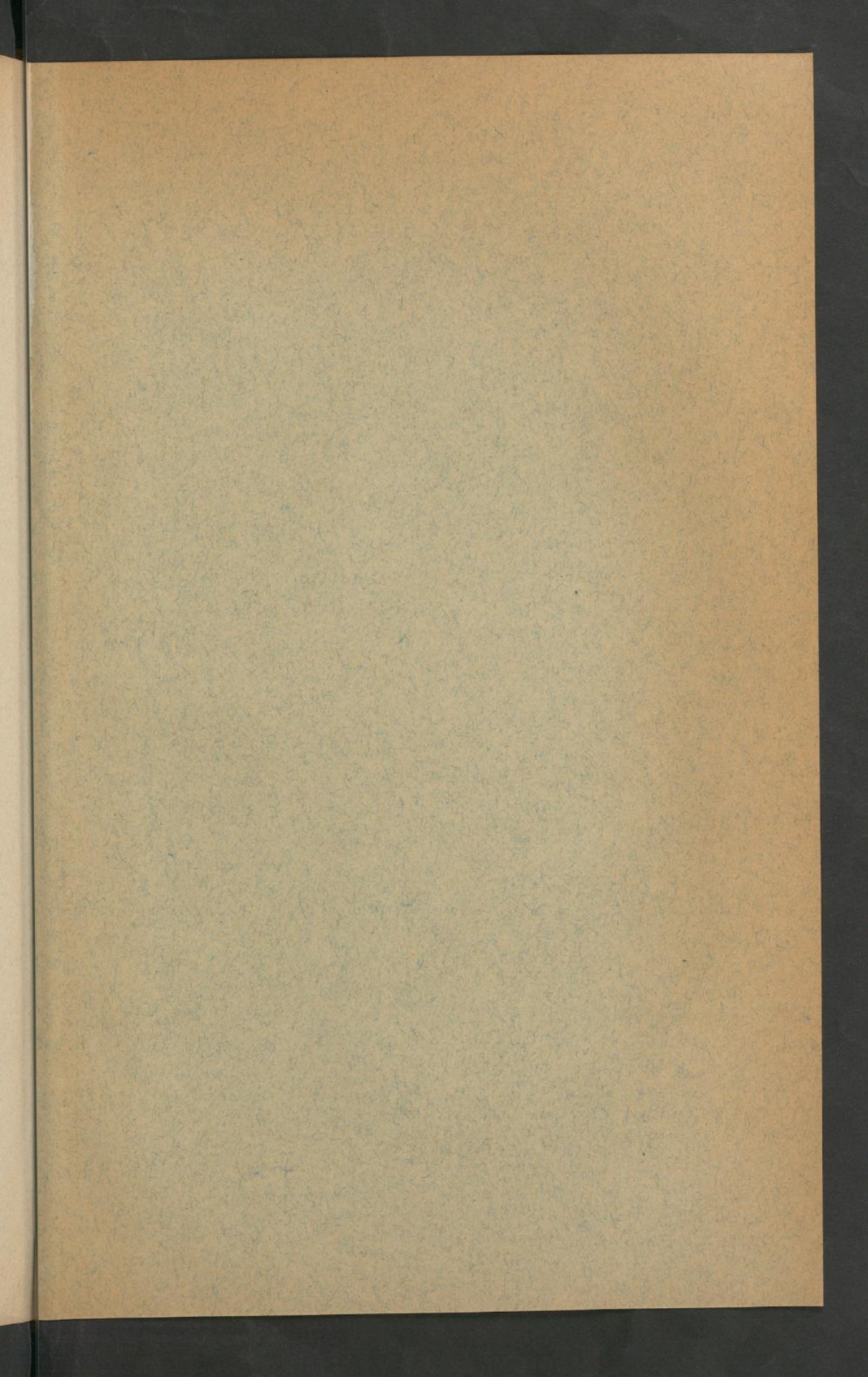
Paris. — Imp. PAUL DUPONT (Cl.) 930.8.1900.

---

1901, 282







↓  
PARIS. — Imprimerie PAUL DUPONT, 4, rue du Bouloi. (Cl. 950 bis. 8. 1900.)  
↑

